



Violetta Tudorache

+40 729 005 624

contact@blissimobiliare.ro
(mailto:contact@blissimobiliare.ro)

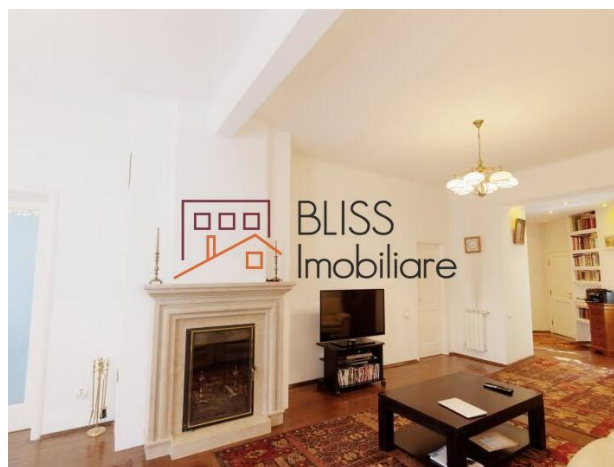
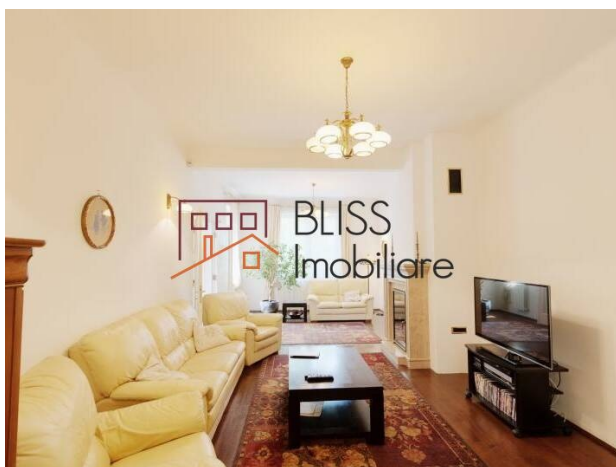
Actualizat pe data de 27 February 2026

casa 8 camere

Cismigiu (Stirbei Voda), Bucuresti

2.600 EUR/ lună

Referinta web
#36095



<https://www.blissimobiliare.ro/index.php/casa-8-camere-de-inchiriat-km-0-ultracentral-36095>
(<https://www.blissimobiliare.ro/index.php/casa-8-camere-de-inchiriat-km-0-ultracentral-36095>)

Descriere

Vila este de tip D+P+E+M in suprafata utila de 335 mp, situata in zona Stirbei/Berzei /Uranus. Imobilul a fost construit in 1920 si renovat, consolidat si extins in 2008.

- La parter se afla zona de zi, cu vestibul din care se realizeaza accesul atat catre etaj pe o scara interioara placata cu lemn masiv cat si catre living room prin o serie de glasvanduri.
- Living room-ul este generos, cu sitting area, dar si cu zona de birou si biblioteca. Living-ul este prevazut cu un semineu pe lemne functional. Din living room se acceseaza un grup sanitar pentru zona parter. Tot din living se realizeaza accesul catre o bucatarie generoasa prevazuta si cu zona de luat masa (6 persoane).
- La etaj se afla doua master bedrooms cu bai en-suite si un dressing, plus un sitting room.
- La mansarda se afla un apartament independent cu intrare separata din curte dar si cu o cale de acces din biroul de la parter. Apartamentul de la mansarda dispune de un hol ce se deschide catre o zona de living foarte generoasa, din hol se poate accesa grupul sanitar. Livingul ofera acces catre un master bedroom cu baie en-suite.
- Toate cele trei bai ale imobilului sunt foarte spatioase si sunt dotate atat cu cabine de dus, cat si cu cazi de colt.
- In prezent la demisol se regasesc: o zona de depozitare, o camera tehnica pentru centrala, o camera cu destinatie de spalatorie/uscatorie si o sala de fitness, plus un grup sanitar cu dus. Toate camerele de la demisol sunt prevazute cu geamuri si dispun de lumina naturala.

Proprietatea este libera de orice sarcini.








Finisaje:

- Semineu pe lemne placat cu marmura crem Lotus, realizat in 2013. Focar produs in Franta, Cheminee Philipe, 15 kW.
- Scara interioara placata cu lemn masiv.
- Baterii Grohe, faianta Marazzi, mozaic Bisazza.
- Centrala pe gaz Bosch Supraline de 51 kW cu 2 boilere Junkers de 200 l, pompe de recirculare, hidrofor si rezervor de acumulare.
- Unitati de aer conditionat: Mitsubishi Inverter si LG.
- Calorifere din aluminiu cu robineti termostatati Caleffi si Oventrop.
- Ferestre de mansarda Velux.
- Geamuri cu profil din PVC Rehau + plase de insecte, la parter geamurile sunt prevazute cu sticla antiefractie.
- Glafuri din material compozit.
- Izolatie termica realizata pe exterior.
- Sistem de alarma cu senzori de miscare.
- Atat usile de interior cat si cele de exterior sunt din lemn masiv si au fost realizate pe comanda in Italia.
- Parchet masiv din stejar si mesteacan rusesc.
- Camere inalte h=3,10m.
- Pavaj curte - piata naturala. Placare scari exterioare - piatra compozit Terrazzo.
- Mobila de bucatarie este realizata din lemn masiv cu geamuri montate in sistem vitraliu. Bucataria este complet echipata.
- Curte cu suprafata libera de 60 mp. Amprenta imobil 102 mp, suprafata totala teren 162 mp.
- 2 locuri de parcare in fata casei.
- Linie telefonica: Telekom
- Internet: fibra optica Adnet si RDS
- Cablu tv: UPC
- Front stradal cu deschidere de 13.5m

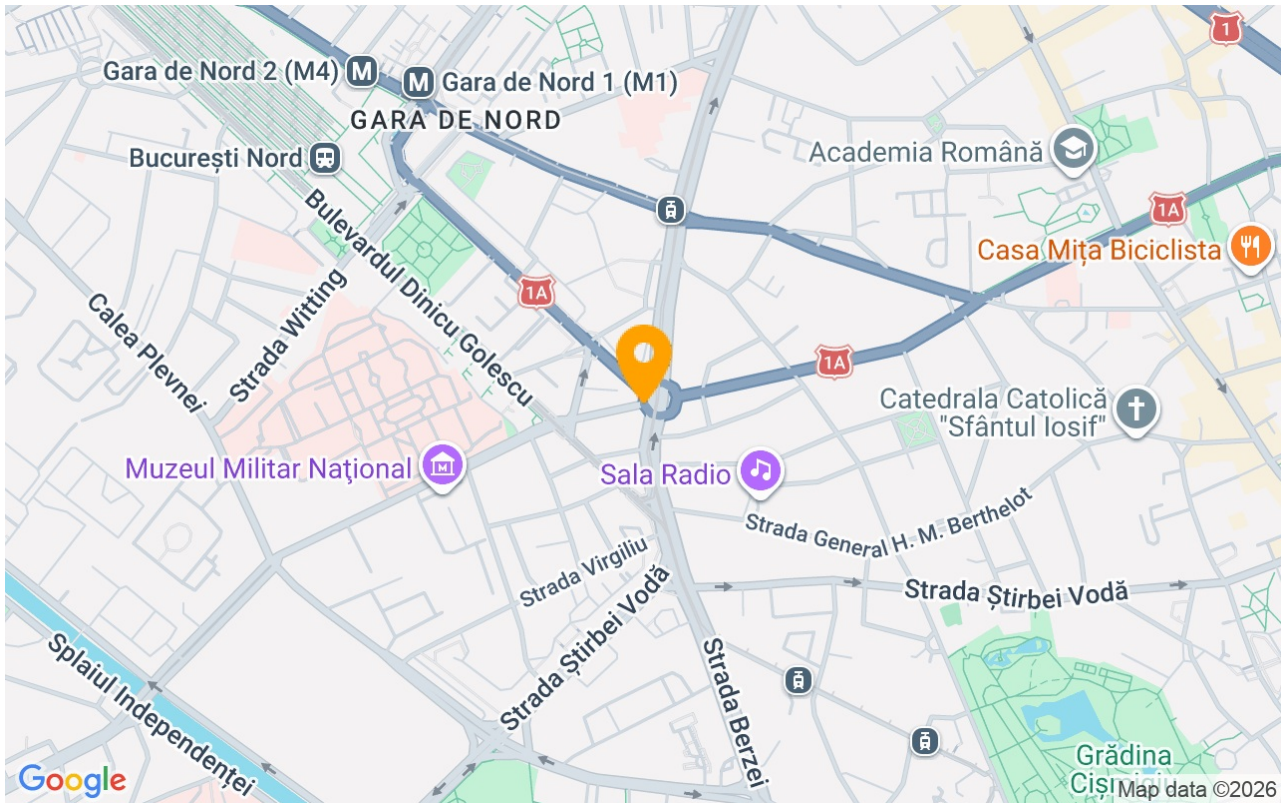
Detalii proprietate

Nr. camere	8
Suprafață utilă	335m ²
Suprafață construită	370m ²
Nr. dormitoare	6
Nr. bucătării	1
Nr. băi	3
Nr. toalete	3
Tipul clădirii	Casa
An construcție	1936
Stare	Finalizat
Total teren	162m ²
Grădină	60m ²
Parcare afară	2

Facilități

-  Bucătărie echipată
-  Mașină de spălat vase
-  Este mobilat
-  Încălzire centrală proprie
-  Potrivit pentru birou
-  Aer condiționat
-  Șemineu

Locație



Poze

