



**Violetta Tudorache**

+40 729 005 624

contact@blissimobiliare.ro  
(mailto:contact@blissimobiliare.ro)

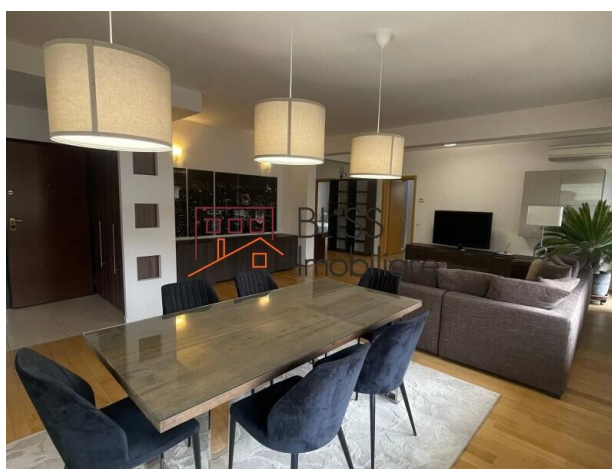
Actualizat pe data de 22 April 2026

## **Apartment Spatios, de Lux, cu 4 Camere in Zona Herăstrău**

Herastrau, Bucuresti

**2.800 EUR/ lună**

Referinta web  
**#35558**



<https://www.blissimobiliare.ro/index.php/apartament-4-camere-de-inchiriat-herastrau-nordului-35558>  
(<https://www.blissimobiliare.ro/index.php/apartament-4-camere-de-inchiriat-herastrau-nordului-35558>)

### **Descriere**

**Apartment Spațios cu 4 Camere în Zona Herăstrău - 180 mp Utili, 2 Parcări, Lift, Complet Mobilat și Utilat**

## **Langa Parcul Herăstrău și Stația de Metrou Aurel Vlaicu**

Vă prezentăm un apartament de lux cu 4 camere, situat într-una dintre cele mai exclusiviste zone din nordul Capitalei, în apropiere de Parcul Herăstrău. Proprietatea se află la etajul 3 (ultimul) al unui imobil cu regim P+3, construit în 2005 și dotat cu lift, oferind spații generoase, lumină naturală și un stil de viață urban, aproape de parc.

Cu o suprafață utilă de 180 mp, apartamentul este ideal pentru familie sau pentru rezidenți care își doresc confort real, camere mari și o compartimentare practică.

### **Compartimentare și dotări**

- Living amplu cu zonă de relaxare și spațiu pentru dining;
- 3 dormitoare bine proporționate;
- Bucătărie separată, complet mobilată și utilată, inclusiv mașină de spălat vase;
- 2 băi;
- 1 balcon.

### **Confort și beneficii**

- Centrală termică proprie și aer condiționat, pentru confort pe tot parcursul anului;
- 2 locuri de parcare exterioare disponibile;
- Apartamentul se predă complet mobilat și utilat modern.

### **Localizare premium - Herăstrău / Nordului**

Apartamentul este poziționat într-una dintre cele mai dorite zone rezidențiale din București, în imediata apropiere a Parcului Herăstrău. Locația oferă un stil de viață complet: plimbări și sport în parc, restaurante și cafenele selecte, dar și acces rapid către principalele puncte de interes din zonă.

În proximitate se regăsesc:

- Parcul Herăstrău și zona de promenadă;
- Restaurante și terase premium din Nordului/Herăstrău;
- Promenada Mall și zona de birouri (Pipera-Floreasca);
- Conexiuni rapide către metrou Aurel Vlaicu, DN1 și Aeroport.



## Detalii proprietate

<b>Nr. camere</b>	4
<b>Suprafață utilă</b>	180m <sup>2</sup>
<b>Suprafață construită</b>	200m <sup>2</sup>
<b>Tipul apartamentului</b>	Apartament
<b>Compartimentare</b>	Semi-decomandate
<b>Confort</b>	Confort 1
<b>Nr. dormitoare</b>	3
<b>Nr. bucătării</b>	1
<b>Nr. băi</b>	2
<b>Tipul clădirii</b>	Bloc
<b>An construcție</b>	2005
<b>Disponere</b>	P+3
<b>Etaj</b>	3
<b>Nr. balcoane</b>	1
<b>Stare</b>	Finalizat
<b>Lift</b>	Da
<b>Parcare afară</b>	2
<b>Clasa de risc seismic</b>	Neclasificat

## Facilități

 Bucătărie echipată

 Mașină de spălat vase

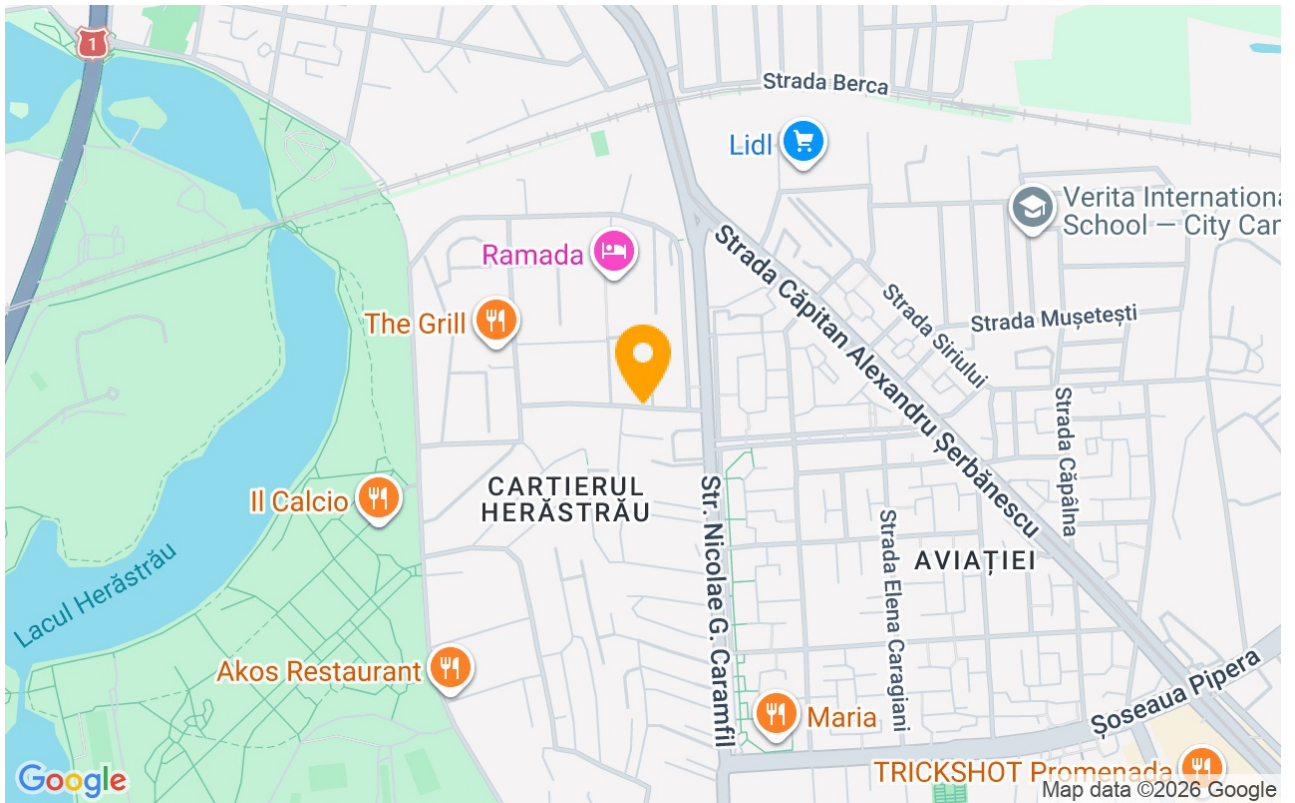
 Este mobilat

 Încălzire centrală proprie

 Aer condiționat



## Locație



## Poze

