



Violetta Tudorache

+40 729 005 624

contact@blissimobiliare.ro
(mailto:contact@blissimobiliare.ro)

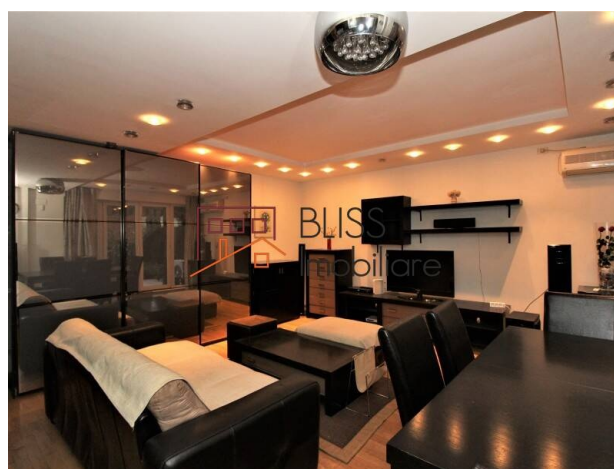
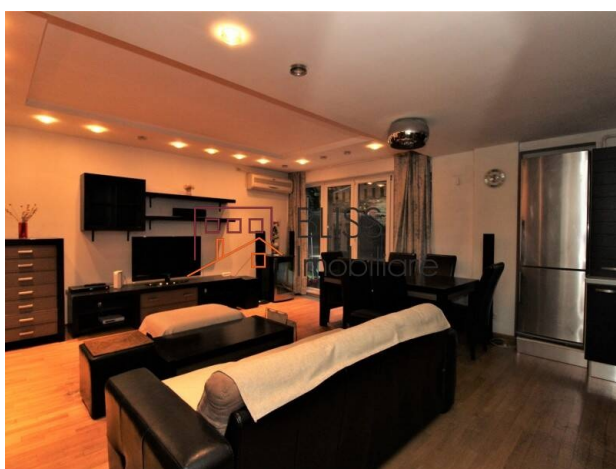
Actualizat pe data de 23 April 2026

Apartament Elegant cu 2 Camere lângă Parc

Herastrau, Bucuresti

850 EUR/ lună

Referinta web
#28799



<https://www.blissimobiliare.ro/index.php/apartament-2-camere-de-inchiriat-herastrau-nordului-28799>
(<https://www.blissimobiliare.ro/index.php/apartament-2-camere-de-inchiriat-herastrau-nordului-28799>)

Descriere

Apartament cu 2 Camere la Parter - 50 mp + Terasă Privată 50 mp, Zona Herăstrău

Confort și Stil la Pași Distanță de Parcul Herăstrău

Living open space de 33 mp cu acces direct în grădina proprie

Vă prezentăm un apartament cu 2 camere cu personalitate aparte, amplasat la parterul unui bloc modern cu 4 etaje, construit în 2009, în zona Herăstrău - Nordului. Suprafața utilă de 50 mp este completată de o grădină și terasă privată de 50 mp - un privilegiu rar în această zonă - oferind confortul și intimitatea unei case, la calitatea unui imobil modern.

Livingul generos de 33 mp în format open space cu bucătărie, accesul direct în grădina amenajată, dressingul generos și locul de parcare subterană fac din această proprietate o alegere excelentă pentru un cuplu sau un profesionist care apreciază spațiul exterior privat și liniștea, fără a renunța la proximitatea față de toate facilitățile zonei.

Compartimentare & Spații Interioare

- Living open space de 33 mp cu bucătărie - luminos și funcțional
- Dormitor de 12 mp
- Baie modernă
- Terasă privată amenajată

- 1 balcon

Dotări & Facilități

- Complet mobilat și utilat
- Bucătărie integral echipată
- 2 aparate de aer condiționat (living și dormitor)

Facilități ale Imobilului

- Imobil modern, construit în 2009
- 1 loc de parcare subterană inclus
- Lift modern

Localizare - Herăstrău | Nordului

Localizare excelentă în zona Herăstrău - Nordului, cu acces rapid la:

- Parcul Herăstrău și Lacul Herăstrău
- Promenada Mall și metrou Aurel Vlaicu
- Zona de business Aviației-Pipera
- Restaurante, cafenele și cluburi sportive

O proprietate unică pentru un cuplu sau un profesionist care caută confortul grădinii private și aerul verde al zonei Herăstrău, într-un apartament modern și complet utilat.

Detalii proprietate

Nr. camere	2
Suprafață utilă	50m ²
Suprafață construită	60m ²
Tipul apartamentului	Apartament
Compartimentare	Semi-decomandate
Confort	Delux
Nr. dormitoare	1
Nr. bucătării	1
Nr. băi	1
Tipul clădirii	Bloc
An construcție	2009
Disponere	1S+DS+HP+4
Etaj	Parter înalt
Nr. balcoane	1
Stare	Finalizat
Lift	Da
Parcare înăuntru	1

Facilități

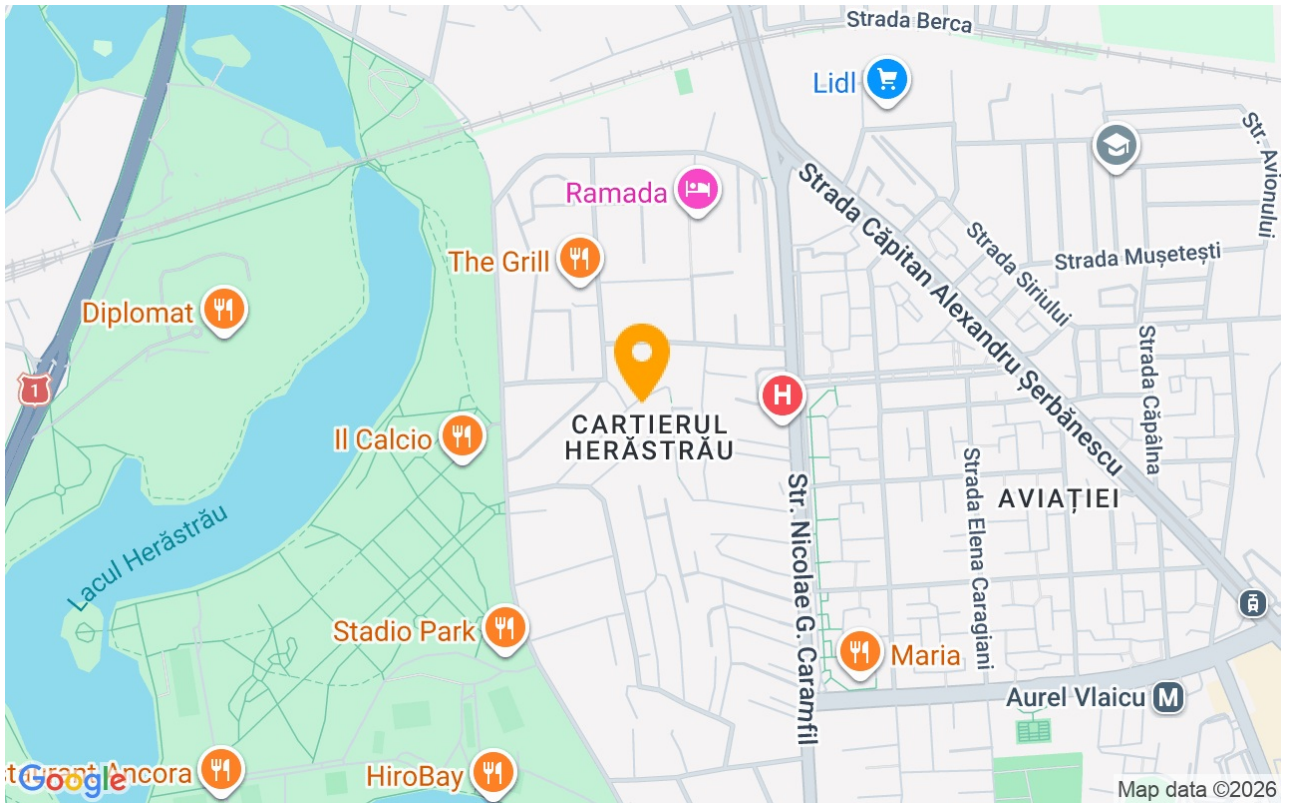
 Bucătărie echipată

 Este mobilat

 Încălzire centrală proprie

 Aer condiționat

Locație



Poze

