



**Violetta Tudorache**

+40 729 005 624

contact@blissimobiliare.ro  
(mailto:contact@blissimobiliare.ro)

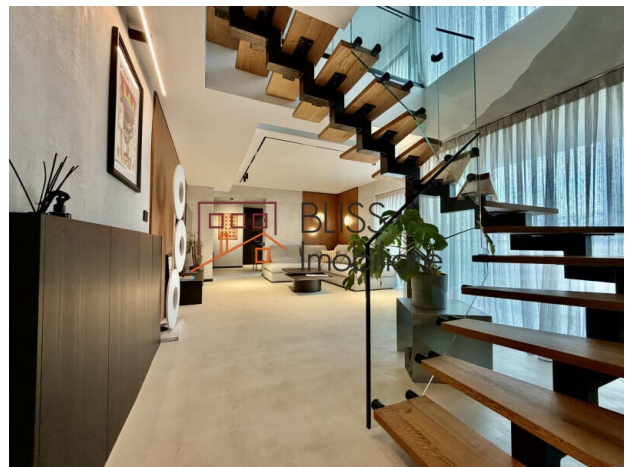
Actualizat pe data de 10 June 2026

## Penthouse spectaculos cu 4 camere și terasă de 100 mp

Baneasa Herastrau, Bucuresti

**4.500 EUR +TVA / lună**

Referinta web  
**#145664**



<https://www.blissimobiliare.ro/index.php/apartament-penthouse-4-camere-de-inchiriat-herastrau-nordului-145664> (<https://www.blissimobiliare.ro/index.php/apartament-penthouse-4-camere-de-inchiriat-herastrau-nordului-145664>)

### Descriere

**Penthouse cu 4 Camere în Herăstrău - 121 mp + Terasă Panoramică 100 mp, Mobilat Lux, 2 Parcări**

**121 mp | 3 Dormitoare | 3 Băi | Terasă 100 mp | 2 Parcări | 2022**

### Design și Exclusivitate la Înălțime în Cea Mai Râvnită Zonă din Nordul Bucureștiului

Vă prezentăm un penthouse de excepție cu 4 camere, desfășurat pe etajele 4 și 5 ale unui imobil modern finalizat în 2022, în zona Herăstrău. Cu o suprafață utilă de 121 mp și o suprafață totală de 227 mp, completată de o terasă panoramică privată de 100 mp complet amenajată cu mobilier de exterior și zonă de bucătărie, această proprietate definește un standard de viață rar disponibil în București.

Interiorul a fost conceput cu atenție la cel mai mic detaliu - mobilier de design semnat Roche Bobois, bucătăria premium, finisaje de înaltă calitate și un concept de iluminat atent gândit, toate contribuind la un ambient elegant și rafinat, gata de ocupare imediată.

### Compartimentare & Distribuție pe Niveluri

#### **Etaj 4:**

- Living generos cu bucătărie semi-deschisă
- Grup sanitar pentru oaspeți
- Spații de depozitare

#### **Etaj 5:**

- 2 dormitoare matrimoniale
- Al treilea dormitor, ideal ca birou sau cameră de oaspeți
- 3 băi moderne cu finisaje premium
- Spații multiple de depozitare integrate
- Acces direct pe terasa panoramică de 100 mp

#### **Terasă Panoramică - 100 mp:**

- Complet amenajată cu mobilier de exterior
- Zonă de bucătărie exterioară
- Priveliște deschisă, ideală pentru relaxare și socializare

#### **Dotări & Facilități**

- Complet mobilat cu mobilier de design - Roche Bobois
- Bucătărie premium integral echipată cu electrocasnice de ultimă generație
- Încălzire în pardoseală + centrală termică a imobilului
- Aer condiționat
- Finisaje de înaltă calitate - obiecte sanitare, parchet și ceramică premium
- Mașină de spălat vase
- 2 locuri de parcare

#### **Localizare - Herăstrău | Nordului**

Poziție de top în zona Herăstrău, cu acces rapid la:

- Parcul Herăstrău - în imediată proximitate
- Restaurante premium și cluburi sportive
- Zona de business Aviației-Pipera
- Promenada Mall și metrou
- Școli internaționale și servicii medicale de top

O proprietate unică pentru executivi, expați sau familii care caută cel mai înalt standard de design, confort și localizare disponibil în nordul Bucureștiului.



## Detalii proprietate

Nr. camere	4
Suprafață utilă	121m <sup>2</sup>
Suprafață construită	227m <sup>2</sup>
Tipul apartamentului	Apartament Penthouse
Compartimentare	Decomandate
Nr. dormitoare	3
Nr. bucătării	1
Nr. băi	3
Tipul clădirii	Bloc
An construcție	2023
Disponere	1S+P+5
Etaj	4
Nr. balcoane	2
Stare	Finalizat
Lift	Da
Parcare înăuntru	2

## Facilități

 Bucătărie echipată

 Mașină de spălat vase

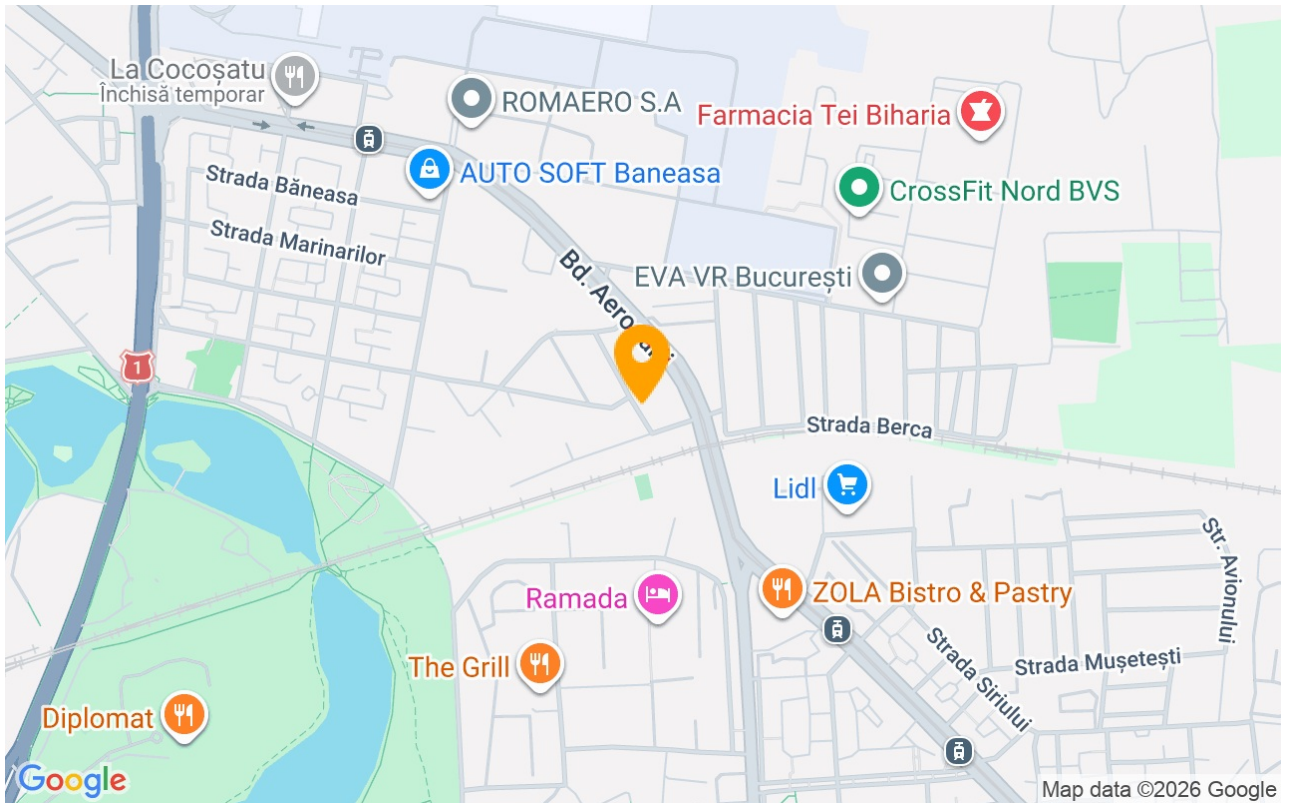
 Este mobilat

 Încălzire de la clădire

 Aer condiționat



## Locație



## Poze

