



Violetta Tudorache

+40 729 005 624

contact@blissimobiliare.ro
(mailto:contact@blissimobiliare.ro)

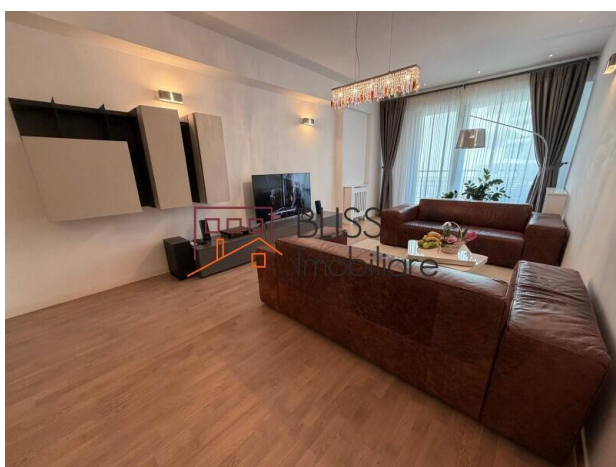
Actualizat pe data de 25 May 2026

Apartment Modern de 3 Camere lângă Parcul Herăstrău

Lighthouse Residence, Herastrau, Bucuresti

1.500 EUR/ lună

Referinta web
#145421



<https://www.blissimobiliare.ro/index.php/apartament-3-camere-de-inchiriat-herastrau-nordului-145421>
(<https://www.blissimobiliare.ro/index.php/apartament-3-camere-de-inchiriat-herastrau-nordului-145421>)

Descriere

Reședință Modernă în Lighthouse Residence - Confort și Rafinament lângă Parcul Herăstrău

Lifestyle și Rafinament lângă Parcul Herăstrău

Vă propunem un apartament de 3 camere situat în exclusivistul complex Lighthouse Residence, un reper al calității locuirii în zona de Nord a Capitalei. Situat la etajul 3 al unui imobil finalizat în 2018, acest apartament reprezintă echilibrul perfect între designul contemporan, spațiul generos și proximitatea față de natură.

Spațiu Generos și Amenajare Modernă

Proprietatea a fost gândită pentru a oferi o experiență de locuire premium, beneficiind de finisaje de înaltă calitate și o luminozitate excelentă:

Suprafață și Compartimentare: Cu o suprafață utilă de 90 mp, apartamentul oferă un living spațios și 2 dormitoare bine proporționate, asigurând intimitatea și confortul fiecărui membru al familiei.

- Zona de zi: Un spațiu deschis și aerisit, mobilat modern, ce constituie inima locuinței.
- Balcon: Proprietatea dispune de un balcon privat, ideal pentru momente de relaxare într-o zonă liniștită.

- Grupuri Sanitare: Locuința beneficiază de 2 băi complet utilizate, finisate cu materiale de calitate superioară.
- Stare: Apartamentul este complet mobilat și utilat modern, fiind o proprietate „la cheie”, gata pentru mutare imediată.

Facilități Premium și Avantaje Logistice

Apartamentul este echipat cu toate dotările necesare unui stil de viață activ și relaxat:

- Parcare: Beneficiază de 1 loc de parcare inclus, situat în garajul subteran al imobilului – un avantaj major în zona Herăstrău.
- Dotări Tehnice: Bucătărie complet echipată, sistem de aer condiționat performant și acces securizat.
- Imobil: Clădire modernă cu regim de înălțime 2S+P+6, dotată cu lift, supraveghere video și spații comune impecabile.

Locație: Lifestyle Exclusivist în Zona de Nord

Amplasarea în Lighthouse Residence oferă acces imediat la punctele de interes ale cartierului Herăstrău:


- Natură: La doar câteva minute de mers pe jos de intrarea în Parcul Herăstrău, ideal pentru sport și recreere.
- Gastronomie și Recreere: Proximitate față de cele mai renumite restaurante, cafenele gourmet și zone de shopping de pe Șoseaua Nordului.
- Business: Acces facil către polul de business Pipera-Aviației și centrul orașului.

Detalii proprietate

Nr. camere	3
Suprafață utilă	90m ²
Tipul apartamentului	Apartament
Compartimentare	Semi-decomandate
Nr. dormitoare	2
Nr. bucătării	1
Nr. băi	2
Tipul clădirii	Bloc
An construcție	2018
Disponere	2S+P+6
Etaj	3
Nr. balcoane	1
Stare	Finalizat
Lift	Da
Parcare înăuntru	1

Facilități

 Bucătărie echipată

 Mașină de spălat vase

 Este mobilat

 Aer condiționat

Locație



Poze

