



**Violetta Tudorache**

+40 729 005 624

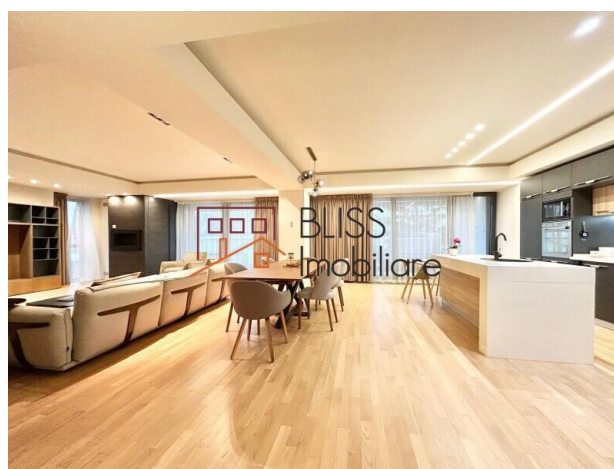
contact@blissimobiliare.ro  
(mailto:contact@blissimobiliare.ro)

Actualizat pe data de 24 March 2026

## **Apartment de Lux cu 4 Camere lângă Parcul Herăstrău**

Referinta web  
**#144948**

Aviatorilor, Bucuresti



<https://www.blissimobiliare.ro/index.php/apartament-4-camere-de-inchiriat-dorobanti-primaverii-kiseleff-aviatorilor-144948> (<https://www.blissimobiliare.ro/index.php/apartament-4-camere-de-inchiriat-dorobanti-primaverii-kiseleff-aviatorilor-144948>)

### **Descriere**

**Apartment de Lux cu 4 Camere lângă Parcul Herăstrău - 202 mp Utili, Terase, 4 Băi, 2 Parcări și Boxă**

## **2 parcări subterane lângă lift și boxă inclusă**

Vă prezentăm un apartament spectaculos cu 4 camere, situat la doar 4 minute de mers de Parcul Herăstrău, într-un imobil elegant cu regim de înălțime 1S+P+5. Proprietatea impresionează prin suprafața rar întâlnită, compartimentarea impecabilă și nivelul premium al amenajării, fiind ideală pentru rezidenți care caută spațiu, confort și intimitate.

Apartmentul este amplasat la etajul 2 și are o suprafață utilă de 202 mp, fiind decomandat și complet mobilat în stil lux, cu finisaje și dotări de top.

### **Compartimentare și Dotări:**

Zona de zi este amplă și primitoare, compusă din:

- Living + dining generos, cu ieșire directă pe terasă, perfect pentru relaxare și socializare;
- Bucătărie open-space la standard superior, cu insulă, spații multiple de depozitare și două lavoare, complet mobilată și echipată (inclusiv mașină de spălat vase);
- Șemineu, care completează atmosfera elegantă și confortul locuinței.

Zona de noapte oferă intimitate și funcționalitate:

- Două dormitoare matrimoniale mari, fiecare cu baie proprie și dressing;
- Birou / cameră multifuncțională, amenajat cu canapea extensibilă de 2 locuri, ideal ca office, guest room sau dormitor secundar;
- Baie pe hol pentru birou și zona de zi;
- Spații de depozitare generoase, inclusiv un walk-in dressing mare pe hol, în zona de dormit.

În total, apartamentul dispune de 4 băi, ceea ce îl face extrem de confortabil pentru familie sau pentru rezidenți care apreciază spațiile bine gândite.

**Beneficii suplimentare:**

- 2 locuri de parcare subterane, poziționate chiar lângă lift, incluse;
- Boxă la subsol inclusă;
- Centrală termică proprie;
- Aer condiționat;







Un apartament rar prin suprafață și compartimentare, cu un standard premium și o poziționare excelentă lângă parc – ideal pentru un stil de viață exclusivist în nordul Bucureștiului.



## Detalii proprietate

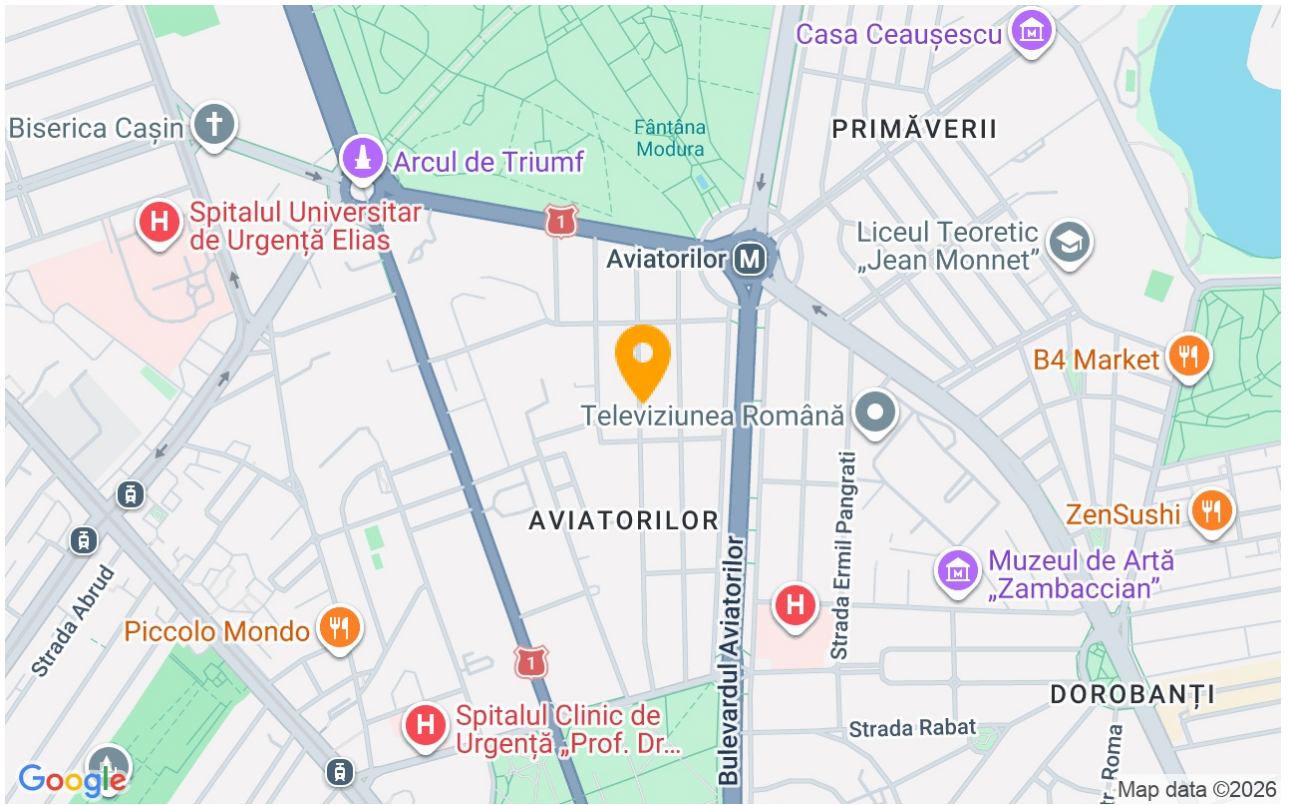
<b>Nr. camere</b>	4
<b>Suprafață utilă</b>	202m <sup>2</sup>
<b>Suprafață construită</b>	240m <sup>2</sup>
<b>Tipul apartamentului</b>	Apartament
<b>Compartimentare</b>	Decomandate
<b>Nr. dormitoare</b>	3
<b>Nr. bucătării</b>	1
<b>Nr. băi</b>	4
<b>Tipul clădirii</b>	Bloc
<b>An construcție</b>	2017
<b>Dispunere</b>	1S+P+5
<b>Etaj</b>	2
<b>Nr. balcoane</b>	3
<b>Stare</b>	Finalizat
<b>Lift</b>	Da
<b>Parcare înăuntru</b>	2
<b>Nr. depozite</b>	1

## Facilități

-  Bucătărie echipată
-  Mașină de spălat vase
-  Este mobilat
-  Încălzire centrală proprie
-  Aer condiționat
-  Șemineu



## Locație



## Poze

