



**Violetta Tudorache**

+40 729 005 624

contact@blissimobiliare.ro  
(mailto:contact@blissimobiliare.ro)

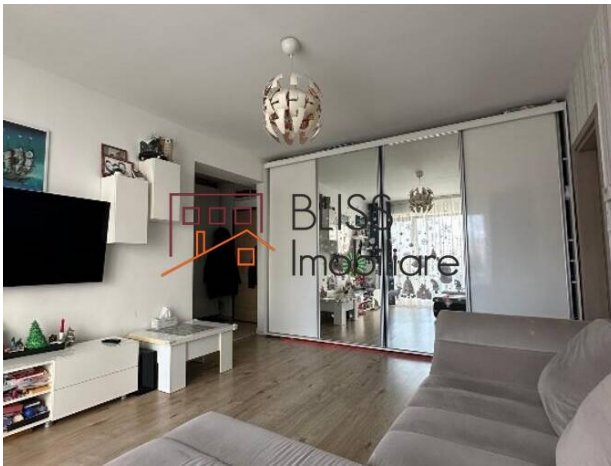
Actualizat pe data de 28 April 2026

## Apartment cu grădină privată și compartimentare practică

**145.000 EUR**

Referinta web  
**#144819**

Greenfield Cartierul Salcamilor, Baneasa  
Padure, Bucuresti



<https://www.blissimobiliare.ro/index.php/apartment-2-camere-de-vanzare-iancu-nicolae-pipera-144819> (<https://www.blissimobiliare.ro/index.php/apartment-2-camere-de-vanzare-iancu-nicolae-pipera-144819>)

### Descriere

Acest apartament oferă un stil de locuire echilibrat, cu spații bine proporționate, grădină privată și dotări potrivite pentru confortul de zi cu zi.

## Grădină privată și parcare pentru confort zilnic

Proprietatea are o suprafață utilă de 48,62 mp și o compartimentare practică, ce include cameră de zi de 20,54 mp, dormitor de 12,06 mp, bucătărie de 6,63 mp, baie, vestibul și sas. Apartamentul este mobilat și utilat, oferind un ambient funcțional și ușor de integrat într-un stil de viață modern.

Un avantaj important este grădina privată de 33 mp, care completează spațiul interior și oferă o zonă exterioară proprie pentru relaxare. Locul de parcare exterior adaugă un plus de confort și utilitate pentru viața de zi cu zi.

Imobilul este amplasat la parterul unui bloc P+5, construit în 2016, cu lift. Dotările includ bucătărie echipată, mașină de spălat vase, încălzire centrală proprie și aer condiționat.

Poziționarea aproape de Pădurea Băneasa aduce un plus de liniște, aer curat și acces la un cadru natural apreciat, păstrând în același timp conexiunea cu facilitățile urbane din zona de nord a Bucureștiului.

Contactează BLISS Imobiliare pentru mai multe informații și pentru a descoperi dacă această proprietate se potrivește nevoilor tale.



## Detalii proprietate

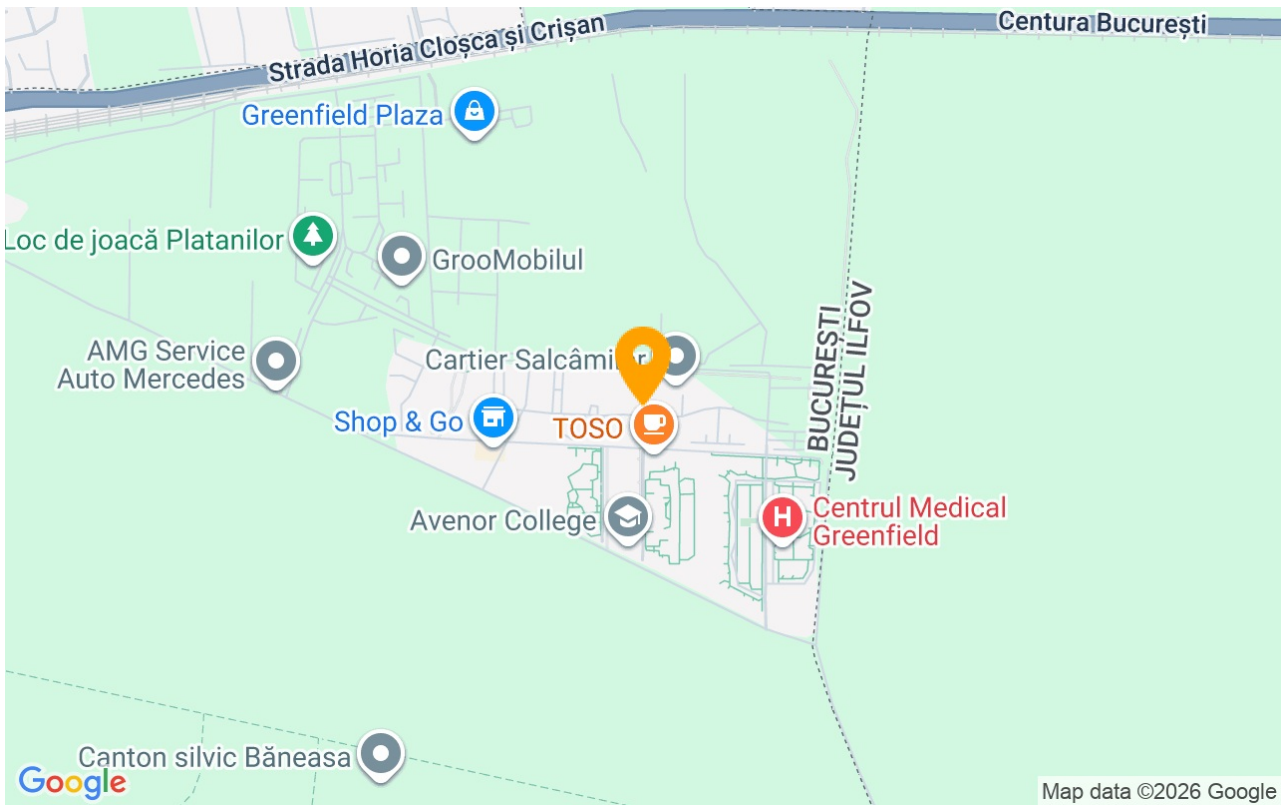
<b>Nr. camere</b>	2
<b>Suprafață utilă</b>	48m <sup>2</sup>
<b>Suprafață construită</b>	52m <sup>2</sup>
<b>Tipul apartamentului</b>	Apartament
<b>Compartimentare</b>	Semi-decomandate
<b>Confort</b>	Confort 1
<b>Nr. dormitoare</b>	1
<b>Nr. bucătării</b>	1
<b>Nr. băi</b>	1
<b>Tipul clădirii</b>	Bloc
<b>An construcție</b>	2016
<b>Disponere</b>	P+5
<b>Etaj</b>	Parter
<b>Nr. balcoane</b>	1
<b>Stare</b>	Finalizat
<b>Lift</b>	Da
<b>Parcare afară</b>	1

## Facilități

-  Bucătărie echipată
-  Mașină de spălat vase
-  Este mobilat
-  Încălzire centrală proprie
-  Aer condiționat



## Locație



## Poze

