




Violetta Tudorache

+40 729 005 624

contact@blissimobiliare.ro
(mailto:contact@blissimobiliare.ro)

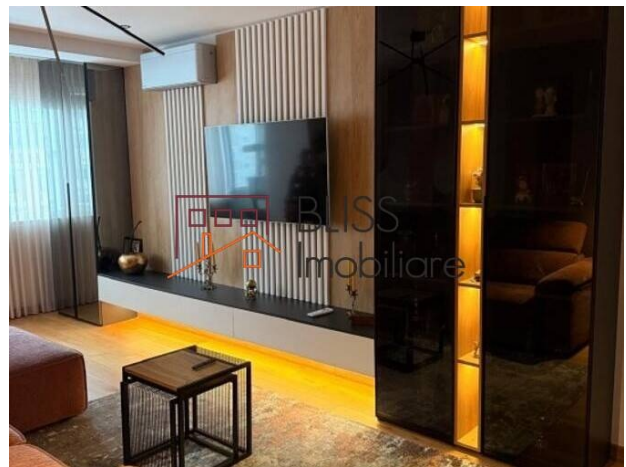
Actualizat pe data de 22 January 2026

Apartment cu 2 Camere Renovat Recent

 Dorobanti, Bucuresti

179.500 EUR

Referinta web
#144669



<https://www.blissimobiliare.ro/index.php/apartament-2-camere-de-vanzare-dorobanti-primaverii-kiseleff-aviatorilor-144669> (<https://www.blissimobiliare.ro/index.php/apartament-2-camere-de-vanzare-dorobanti-primaverii-kiseleff-aviatorilor-144669>)

Descriere

Apartment cu 2 Camere în Dorobanți - Recent Renovat 2024, Balcon Închis, Lift

Locuință modernă într-o zonă centrală și exclusivistă

Vă prezentăm un apartament cu 2 camere, situat în zona Dorobanți, într-un imobil reabilitat termic, cu lift, construit în 1967 și întreținut corespunzător. Proprietatea a fost recent renovată integral în 2024, beneficiind de lucrări ample ce includ refacerea completă a rețelei electrice și sanitare, oferind astfel un nivel ridicat de siguranță și confort.

Apartmentul este amplasat la etajul 4 și are o suprafață construită de 55 mp, fiind compartimentat semidecomandat, eficient și bine proporționat.

Compartimentare și Dotări:

- Living luminos;
- Bucătărie complet mobilată și utilată cu electrocasnice
- Dormitor confortabil;
- Baie cu fereastră pentru aerisire;
- Balcon închis, cu vedere stradală;
- Apartmentul se predă complet mobilat și utilat;

- Aer condiționat

Imobilul este anvelopat termic, oferind un plus de eficiență energetică și confort termic.

Localizare - Dorobanți:

Poziționare excelentă, cu acces rapid către metrou Victoriei, Ștefan cel Mare, Piața Romană și Aviatorilor (la 3 stații de autobuz), precum și către stații de tramvai și autobuz aflate în proximitate.

O opțiune foarte bună pentru rezidență, într-o zonă centrală și bine conectată, cu toate facilitățile la îndemână.

Detalii proprietate

Nr. camere	2
Suprafață construită	55m ²
Tipul apartamentului	Apartament
Compartimentare	Semi-decomandate
Nr. dormitoare	1
Nr. bucătării	1
Nr. băi	1
Tipul clădirii	Bloc
An construcție	1967
Disponere	1S+P+7
Etaj	4
Nr. balcoane	1
Stare	Finalizat
Lift	Da
Clasa de risc seismic	U3 Urgenta

Facilități



Bucătărie echipată



Mașină de spălat vase



Este mobilat

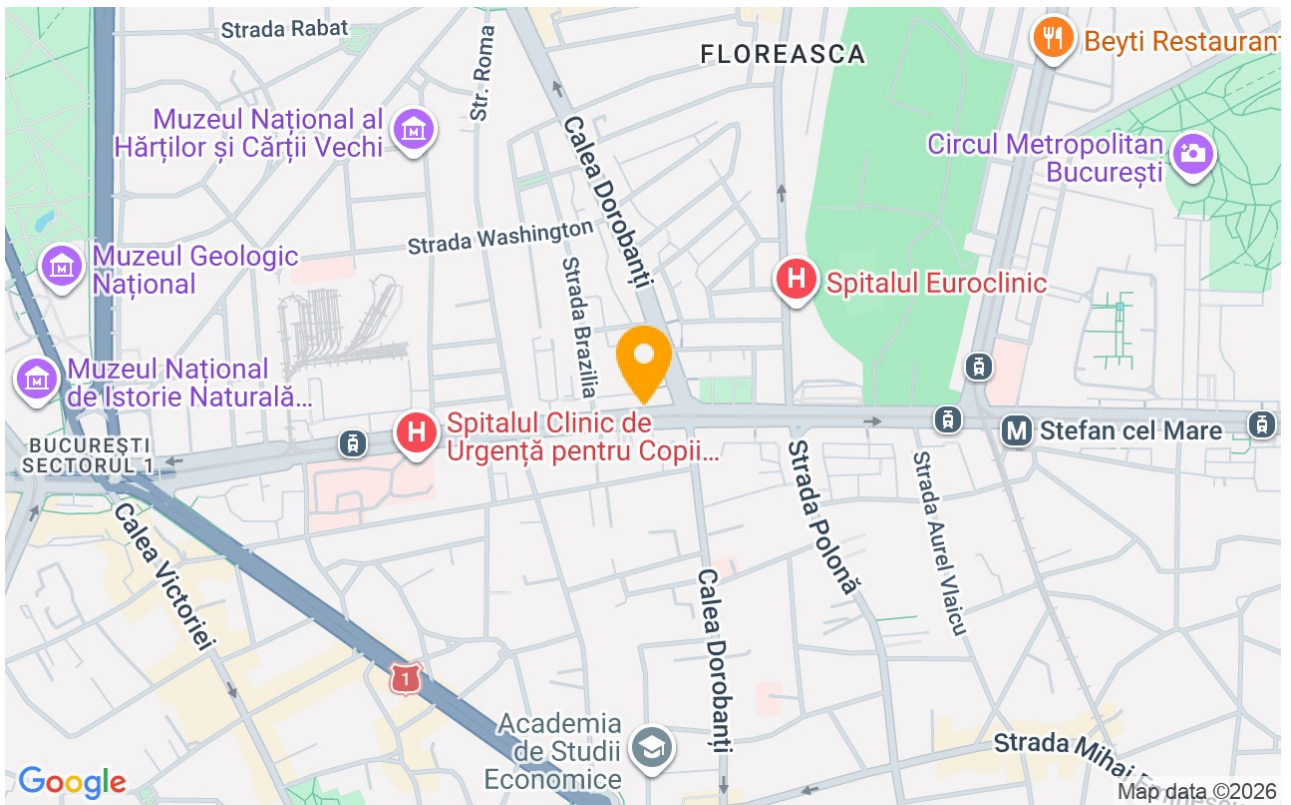


Încălzire de la clădire



Aer condiționat

Locație



Poze

