




Violetta Tudorache

+40 729 005 624

contact@blissimobiliare.ro
(mailto:contact@blissimobiliare.ro)

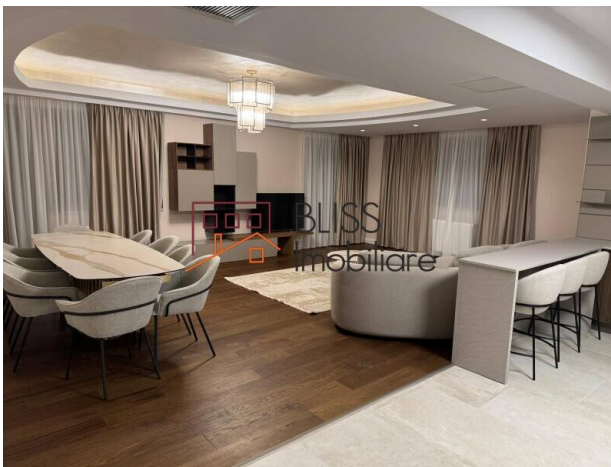
Actualizat pe data de 2 March 2026

Apartment de Lux cu 3 Camere lângă Parcul Herăstrău

 Nordului, Bucuresti

2.900 EUR/ lună

Referinta web
#143755



<https://www.blissimobiliare.ro/index.php/apartament-3-camere-de-inchiriat-herastrau-nordului-143755>
(<https://www.blissimobiliare.ro/index.php/apartament-3-camere-de-inchiriat-herastrau-nordului-143755>)

Descriere

Apartment de Lux cu 3 Camere lângă Parcul Herăstrău - 150 mp Utili, Mobilat Modern, Parcare Subterană

150 mp utili, bucătărie complet echipată și loc de parcare subteran

Situat în zona exclusivistă Herăstrău – Nordului, acest apartament impresionant cu 3 camere se remarcă prin spațiile generoase, designul modern și poziționarea excelentă, la doar câțiva pași de parc. Cu o suprafață utilă de 150 mp, apartamentul oferă o locuință elegantă, perfectă pentru un stil de viață rafinat și confortabil.

Compartimentare și Dotări de Top:

- Suprafață utilă: 150 mp
- Living spectaculos, cu zonă de dining și acces la balcon
- Două dormitoare spațioase, fiecare amenajat cu atenție la detalii
- Două băi elegante, cu finisaje de calitate superioară
- Bucătărie complet mobilată și utilată, inclusiv mașină de spălat vase
- Aer condiționat și încălzire centralizată a clădirii

- Loc de parcare subteran inclus

Beneficii suplimentare:

- Imobil modern cu regim de înălțime S+P+6
- Spații interioare extrem de generoase, rar întâlnite în zonă
- Vecinătate selectă, zonă sigură și liniștită
- Apartament mobilat complet, gata pentru mutare imediată

Localizare Premium - Herăstrău / Nordului:

- La doar câțiva pași de Parcul Herăstrău și Lacul Floreasca
- În apropierea Promenada Mall, World Class, restaurante exclusiviste și școli internaționale
- Acces facil către Metrou Aurel Vlaicu, DN1 și Aeroportul Otopeni

Ideal pentru cei care apreciază confortul, rafinamentul și proximitatea naturii

Detalii proprietate


Nr. camere	3
Suprafață utilă	150m ²
Tipul apartamentului	Apartament
Compartimentare	Semi-decomandate
Nr. dormitoare	2
Nr. bucătării	1
Nr. băi	2
Tipul clădirii	Bloc
An construcție	2009
Disponere	1S+P+6
Etaj	1
Nr. balcoane	2
Stare	Finalizat
Lift	Da
Parcare înăuntru	1
Clasa de risc seismic	Neclasificat


Facilități

 Bucătărie echipată

 Mașină de spălat vase

 Este mobilat

 Încălzire de la clădire

 Aer condiționat

Locație



Poze

