



Violetta Tudorache

+40 729 005 624

contact@blissimobiliare.ro
(mailto:contact@blissimobiliare.ro)

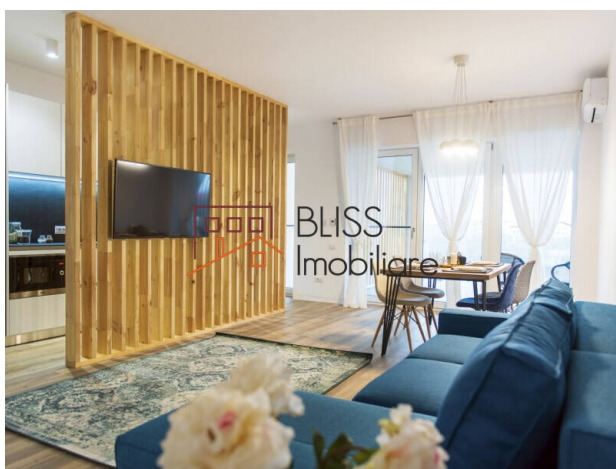
Actualizat pe data de 24 April 2026

Apartament elegant și luminos cu vedere la lac

890 EUR/ lună

Referinta web
#143742

WaterFront Residence, Pipera Sud, Bucuresti /
Ilfov



<https://www.blissimobiliare.ro/index.php/apartament-2-camere-de-inchiriat-iancu-nicolae-pipera-143742> (<https://www.blissimobiliare.ro/index.php/apartament-2-camere-de-inchiriat-iancu-nicolae-pipera-143742>)

Descriere

Unele locuri te cuceresc de la prima vedere.

Detalii și dotări premium pentru un stil de viață relaxat

Așa este și acest apartament din Waterfront Residence, un loc unde liniștea lacului se împletește cu eleganța unui cămin modern.

Într-un ansamblu boutique cu doar 15 apartamente, descoperi un spațiu rafinat și luminos, cu 2 camere și o suprafață de 90 mp, gândit pentru confort și stare de bine.

De cum pășești înăuntru, simți atmosfera caldă a unui loc în care fiecare detaliu a fost ales cu grijă. Livingul generos te îmbie la relaxare, iar terasa amplă îți oferă un colț de liniște, perfect pentru o cafea în diminețile senine sau pentru seri petrecute privind apusul peste lac.

Apartamentul este complet mobilat și utilat, pregătit să devină imediat „acasă”. Dispune de toate dotările moderne care fac viața mai ușoară:

- Mașină de spălat vase Franke
- Mașină de spălat cu uscător Samsung
- Smart TV Samsung și conexiune Wi-Fi

- Încălzire în pardoseală, pentru confort în orice anotimp
- Aer condiționat în fiecare cameră
- Două băi, centrală termică proprie, video interfon

Iar la exterior, ansamblul te răsfată cu o promenadă privată pe malul lacului, vedere directă către apă, loc de parcare inclus, spațiu pentru biciclete și stație de încărcare pentru mașini electrice dedicată fiecărui apartament.

Este genul de loc unde te simți în vacanță, chiar și în mijlocul săptămânii.

Unde te bucuri de liniște, dar ai tot ce-ți trebuie aproape.







Unde te poți întoarce seara cu zâmbetul pe buze, știind că ești, pur și simplu, acasă.

Dacă simți că acesta ar putea fi locul tău, te invit să-l descoperim împreună.

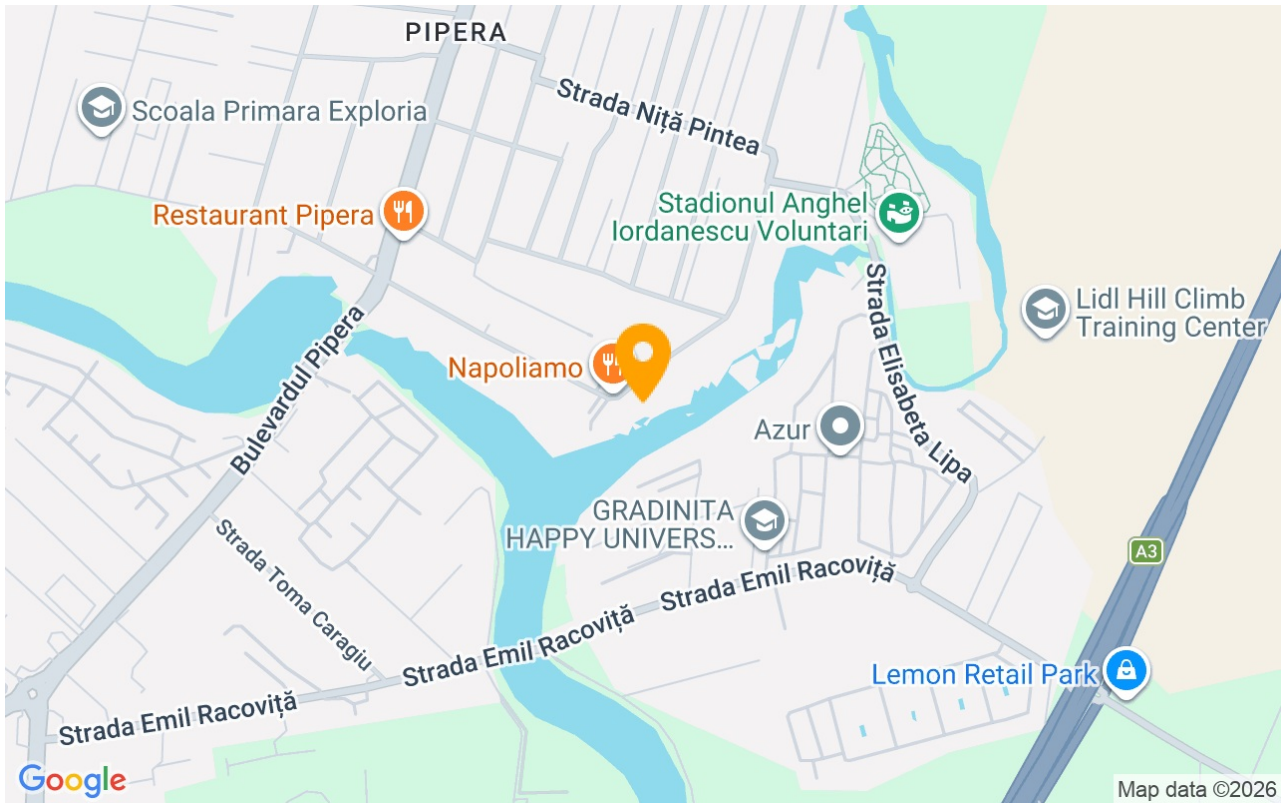
Detalii proprietate

Nr. camere	2
Suprafață utilă	80m ²
Suprafață construită	90m ²
Tipul apartamentului	Apartament
Compartimentare	Decomandate
Confort	Confort 1
Nr. dormitoare	1
Nr. bucătării	1
Nr. băi	2
Tipul clădirii	Bloc
An construcție	2020
Dispunere	DS+HP+2
Etaj	1
Nr. balcoane	1
Stare	Finalizat
Parcare afară	1

Facilități

- | | | |
|--|---|---|
|  Bucătărie echipată |  Mașină de spălat vase |  Este mobilat |
|  Încălzire centrală proprie |  Potrivit pentru birou |  Aer condiționat |

Locație



Poze

