



**Violetta Tudorache**

+40 729 005 624

contact@blissimobiliare.ro  
(mailto:contact@blissimobiliare.ro)

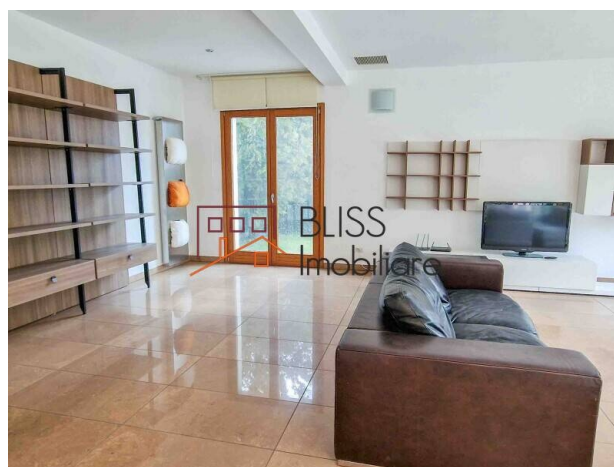
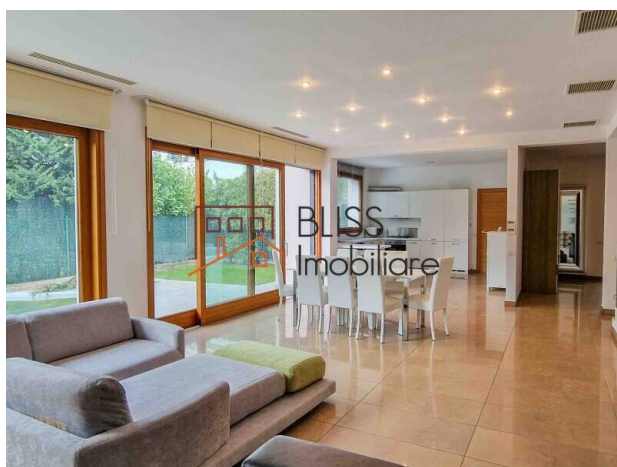
Actualizat pe data de 18 March 2026

## Vila De 5 Camere Cu Piscina si Gradina Privata

**3.200 EUR/ lună**

Referinta web  
**#141866**

📍 Iancu Nicolae British School Bucharest,  
Bucuresti / Ilfov



<https://www.blissimobiliare.ro/index.php/vila-5-camere-de-inchiriat-iancu-nicolae-pipera-141866>  
(<https://www.blissimobiliare.ro/index.php/vila-5-camere-de-inchiriat-iancu-nicolae-pipera-141866>)

### Descriere

Descoperă o vilă elegantă și luminoasă cu 5 camere, situată într-una dintre cele mai căutate zone rezidențiale din nordul Capitalei – Iancu Nicolae – Pipera. Această proprietate este ideală pentru familii care caută confort, siguranță și acces facil la facilități de top, precum școli internaționale, centre comerciale și zone verzi.

## Poziționată Excelent Lângă British School Și Cambridge School

### Caracteristici principale:

- Suprafață utilă: 218 m<sup>2</sup>
- Număr total camere: 5 camere (4 dormitoare + 1 living generos)
- Băi: 4 băi spațioase
- Bucătărie: Închisă, complet mobilată și utilată
- Terasă: Spațioasă, perfectă pentru relaxare
- Grădină privată: Ideală pentru petrecerea timpului în aer liber
- Piscină privată: Perfectă pentru relaxare în intimitatea propriei curți
- Parcare: Locuri disponibile în curte și în fața casei

**Compartimentare:**

- Parter: living amplu cu zonă de dining, bucătărie, baie, spațiu de depozitare
- Etaj 1: 2 dormitoare bine proporționate, 2 băi, dressing și balcon
- Etaj 2: 2 dormitoare, baie și terasa de 10m<sup>2</sup>

**Zona și vecinătățile:**

Situată în apropiere de British School of Bucharest, vila se bucură de o locație excelentă, într-un cartier liniștit și verde din zona Iancu Nicolae – Pipera.

În apropiere se află:

- Școli internaționale de prestigiu (British School, Mark Twain, Olga Gudynn)
- Centre comerciale și restaurante: Jolie Ville, Băneasa Shopping City
- Spații verzi și zone de agrement: Pădurea Băneasa, Grădina Zoologică
- Acces rapid către Șoseaua Pipera, DN1 și Aeroportul Henri Coandă

**Beneficii suplimentare:**

- Încălzire cu centrală termică proprie
- Spații vitrate mari, ce oferă lumină naturală pe tot parcursul zilei
- Disponibilă într-un complex rezidențial cu acces securizat

Această proprietate oferă echilibrul perfect între intimitate, spațiu și accesibilitate urbană. Ideală pentru familii sau expați care doresc să locuiască într-un mediu sigur și rafinat, în proximitatea celor mai bune facilități educaționale și recreaționale din nordul Bucureștiului.



## Detalii proprietate

|                                  |                   |
|----------------------------------|-------------------|
| <b>Nr. camere</b>                | 5                 |
| <b>Suprafață utilă</b>           | 218m <sup>2</sup> |
| <b>Suprafață construită</b>      | 369m <sup>2</sup> |
| <b>Nr. dormitoare</b>            | 4                 |
| <b>Nr. bucătării</b>             | 1                 |
| <b>Nr. băi</b>                   | 4                 |
| <b>Nr. toalete</b>               | 1                 |
| <b>Tipul clădirii</b>            | Vila              |
| <b>An construcție</b>            | 2011              |
| <b>Nr. balcoane</b>              | 2                 |
| <b>Stare</b>                     | Finalizat         |
| <b>Total teren</b>               | 480m <sup>2</sup> |
| <b>Amprenta la sol</b>           | 130m <sup>2</sup> |
| <b>Grădină</b>                   | 350m <sup>2</sup> |
| <b>Parcare înăuntru</b>          | 2                 |
| <b>Parcare afară</b>             | 1                 |
| <b>Clasa de risc seismic</b>     | Neclasificat      |
| <b>Întreținere spații comune</b> | 400.00 EUR        |

## Facilități


 Bucătărie echipată

 Mașină de spălat vase

 Este mobilat

 Încălzire centrală proprie

 Aer condiționat

 Piscină



## Locație



## Poze

