



**Violetta Tudorache**

+40 729 005 624

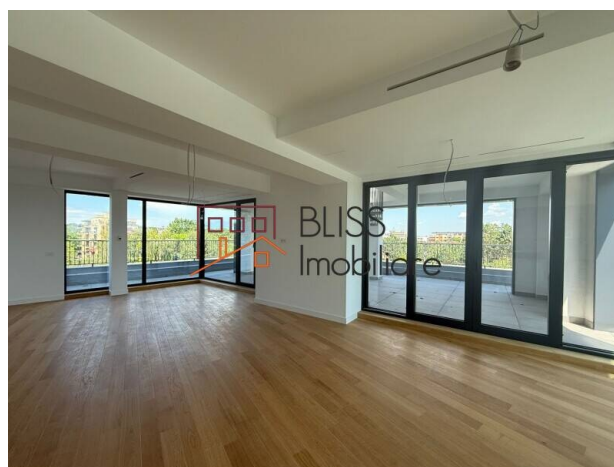
contact@blissimobiliare.ro  
(mailto:contact@blissimobiliare.ro)

Actualizat pe data de 4 June 2026

## Penthouse pe două niveluri cu terase panoramice

Referinta web  
**#141678**

BRICKVILLE Residence, Iancu Nicolae Baneasa Zoo, Bucuresti / Ilfov



<https://www.blissimobiliare.ro/index.php/apartament-4-camere-de-inchiriat-iancu-nicolae-pipera-141678> (<https://www.blissimobiliare.ro/index.php/apartament-4-camere-de-inchiriat-iancu-nicolae-pipera-141678>)

### Descriere

Un penthouse cu priveliști de sus și momente speciale la fiecare pas

## Trăiește sus – stil, spațiu și liniște în fiecare zi

BrickVille | Penthouse spectaculos pe 2 niveluri, cu 2 terase și 141 mp utili

Dacă ai visat vreodată la un loc care să-ți ofere spațiu, lumină, intimitate și o legătură autentică cu natura – acest penthouse pe două niveluri este tot ce ai căutat. Cu o suprafață utilă de 141 mp, două terase impresionante de 43 mp și 137 mp, acest spațiu nu este doar generos, ci pur și simplu spectaculos.

Ce îl face cu adevărat special:

- 141 mp utili, împărțiți eficient și luminos, cu zone de zi și de noapte bine separate
- 2 terase însumând 180 mp – una perfectă pentru relaxare, cealaltă ideală pentru petreceri în aer liber, grădina urbană sau zonă de lounge
- Locație excelentă – acces facil din Str. Erou Iancu Nicolae, într-o zonă exclusivistă și liniștită
- Dispunere pe două niveluri, care oferă intimitate și o senzație de casă în inima orașului

Ce găsești în BrickVille:

- Complex boutique – imobil cu regim redus de înălțime, cu un număr mic de apartamente
- Finisaje premium, atent alese pentru un stil de viață rafinat
- Încălzire în pardoseală, izolație excelentă și tâmplărie de top
- Parcare subterană disponibilă – cu acces direct în clădire
- Spații verzi generoase, peste 50% din teren este amenajat ca zonă verde
- Comunitate restrânsă și selectă, gândită pentru un stil de viață echilibrat și privat

Locație:

- Situat pe Drumul Potcoavei, la doar câteva minute de:
- Școala Americană
- Băneasa Shopping City
- Parcul și Grădina Zoologică Băneasa
- Aeroportul Otopeni

Un penthouse care te invită să trăiești altfel – cu eleganță, spațiu și libertate.


Un cămin care oferă nu doar confort, ci și inspirație, în fiecare zi.




### Detalii proprietate

Nr. camere	4
Suprafață utilă	141m <sup>2</sup>
Tipul apartamentului	Apartament
Compartimentare	Decomandate
Nr. dormitoare	3
Nr. bucătării	1
Nr. băi	2
Tipul clădirii	Bloc
An construcție	2024
Disponere	1S+P+3
Etaj	3
Nr. balcoane	2
Stare	Finalizat
Lift	Da
Parcare înăuntru	1
De la dezvoltator	Nu

### Facilități

 Nemobilat ( Dispus să  
mobileze )

 Încălzire centrală proprie

 Aer condiționat



## Locație



## Poze

