



Violetta Tudorache

+40 729 005 624

contact@blissimobiliare.ro
(mailto:contact@blissimobiliare.ro)

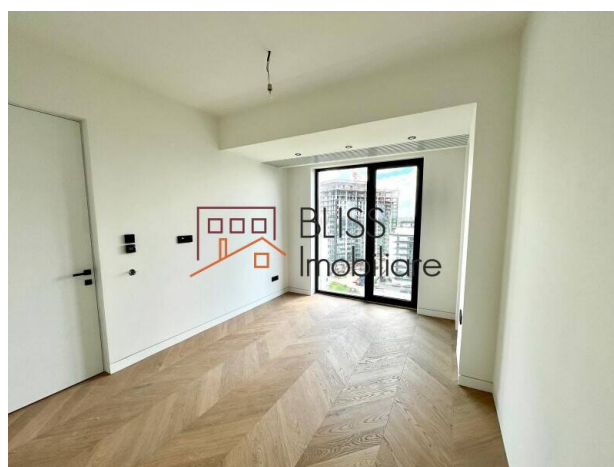
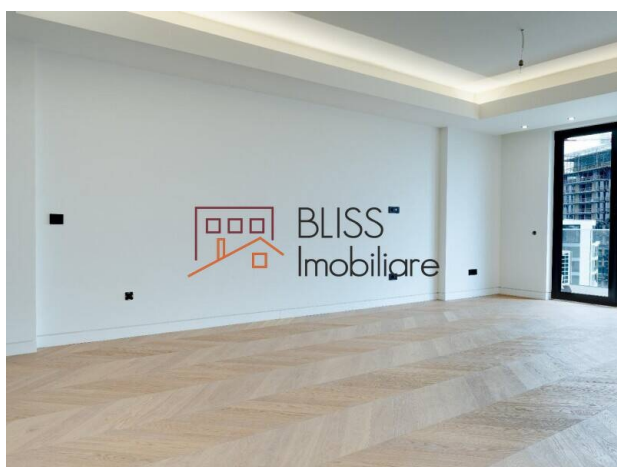
Actualizat pe data de 15 January 2026

Apartment Modern cu 2 Camere

245.000 EUR +TVA

Referinta web
#126800

BHB Avenue, Fabrica de Glucoza, Bucuresti



<https://www.blissimobiliare.ro/index.php/apartment-2-camere-de-vanzare-aviatiei-promenada-mall-metro-pipera-126800> (<https://www.blissimobiliare.ro/index.php/apartment-2-camere-de-vanzare-aviatiei-promenada-mall-metro-pipera-126800>)

Descriere

Apartment cu 2 Camere, 57 mp Utili + Terasă, Vedere la Lac - BHB Avenue

Facilități premium: piscină interioară, SPA și fitness

Descoperă un apartament modern și luminos, situat la etajul 6 al exclusivistului complex rezidențial BHB Properties, cu o priveliște spectaculoasă asupra Lacului Tei. Cu o suprafață utilă de 57 mp și o terasă generoasă, această proprietate îmbină perfect confortul urban cu liniștea oferită de cadrul natural.

Compartimentare și Dotări:

- Living spațios cu bucătărie open-space
- Dormitor confortabil cu acces la terasă
- Baie modernă, finisată elegant
- Terasă cu vedere panoramică spre lac
- Loc de parcare subteran generos (17,85 mp), potrivit pentru mașini mari

Facilități Premium în Complex:

- Lobby elegant cu bistro și zonă de lounge
- Pază și servicii de concierge 24/7

- Centru de fitness ultramodern și sală de squash
- SPA cu saună, jacuzzi și piscină interioară de 18 m
- Zonă de relaxare cu șezlonguri, vestiare și dușuri
- Grădină urbană unică la etajul 1, cu spații pentru socializare și evenimente private

Localizare Premium - Nordul Bucureștiului


- Complexul este situat într-una dintre cele mai dorite zone ale Bucureștiului, cu acces rapid către:
- Hotel Caro și zona de business Barbu Văcărescu - Pipera
- Promenada Mall și restaurante exclusiviste
- Mijloace de transport și conexiuni rapide către centrul orașului


Detalii proprietate


Nr. camere	2
Suprafață utilă	57m ²
Suprafață construită	67m ²
Tipul apartamentului	Apartament
Compartimentare	Semi-decomandate
Nr. dormitoare	1
Nr. bucătării	1
Nr. băi	1
Tipul clădirii	Bloc
An construcție	2025
Disponere	3S+P+11
Etaj	6
Nr. balcoane	1
Stare	Finalizat
Lift	Da
Parcare înăuntru	1
De la dezvoltator	Nu

Facilități

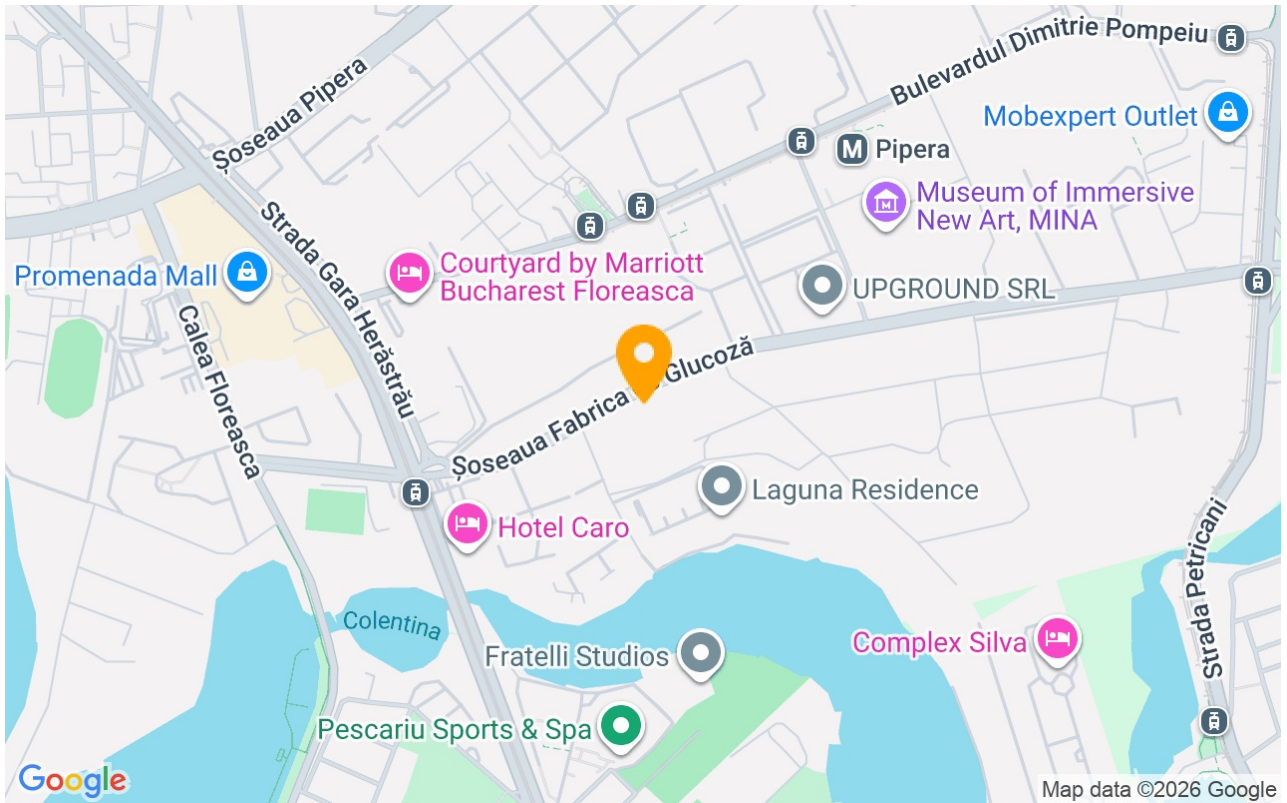
 Nemobilat

 Încălzire de la clădire

 Aer condiționat

 Piscină

Locație



Poze

