



Violetta Tudorache

+40 729 005 624

contact@blissimobiliare.ro
(mailto:contact@blissimobiliare.ro)

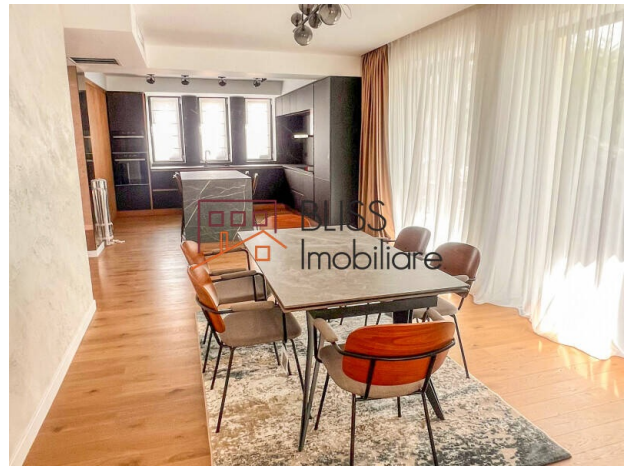
Actualizat pe data de 26 March 2026

Vilă de lux cu 4 dormitoare în complex rezidențial exclusivist

📍 Baneasa Residential Park (Butterfly), Iancu Nicolae, Bucuresti / Ilfov

8.500 EUR +TVA / lună

Referinta web
#125618



<https://www.blissimobiliare.ro/index.php/vila-6-camere-de-inchiriat-iancu-nicolae-pipera-125618>
(<https://www.blissimobiliare.ro/index.php/vila-6-camere-de-inchiriat-iancu-nicolae-pipera-125618>)

Descriere

Experimentați luxul absolut cu această vilă de 4 dormitoare, o construcție nouă 2025, situată în prestigiosul Băneasa Residential Park, pe Strada Iancu Nicolae, în apropierea British School of Bucharest și a celor mai cunoscute școli internaționale, precum American International School of Bucharest (AISB), Cambridge School, Mark Twain International School și Lycée Français Anna de Noailles.

Descoperiți o Experiență de Locuire Exclusivă în Nordul Bucureștiului

Băneasa Residential Park - Un Complex Rezidențial de Top

Băneasa Residential Park este unul dintre cele mai apreciate complexuri rezidențiale securizate, oferind rezidenților:

- Securitate 24/7, acces controlat și monitorizare video pentru liniștea dvs. absolută.
- Un mediu bine întreținut, ideal pentru familii, cu spații verzi, locuri de joacă și alei pietonale.
- Acces facil la servicii esențiale, inclusiv centre comerciale (Băneasa Shopping City), școli internaționale, centre de fitness și restaurante de lux.
- O comunitate exclusivistă, care asigură intimitate, siguranță și confort, ideală pentru familii,

oameni de afaceri și diplomați.

Această vilă impresionantă oferă 4 niveluri de spațiu premium, cu o suprafață utilă totală de 426 mp, incluzând:

- Nivel semi-subteran: Acces la grădină privată, o bucătărie de vară complet utilată, baie, spălătorie și spațiu tehnic.
- Parter: Zonă de living și dining spațioasă, bucătărie modernă complet utilată și toaletă pentru oaspeți.
- Etaj 1: Două dormitoare elegante, fiecare cu baie proprie și dressing.
- Mansardă: Două dormitoare suplimentare cu baie comună și spațiu generos de depozitare.
- Spațiu exterior: Terasă de 89 mp conectată la grădină și locuri de parcare pentru cel puțin 3 mașini.

Situată într-unul dintre cele mai sigure și căutate ansambluri rezidențiale, această proprietate beneficiază de finisaje de cea mai înaltă calitate și mobilier de lux, fiind locuința ideală pentru executivi, oameni de afaceri și diplomați.






Notă: Imaginile sunt utilizate doar în scop de prezentare (randări) și reflectă calitatea și stilul livrării finale.

Contactați-ne astăzi pentru o vizionare!

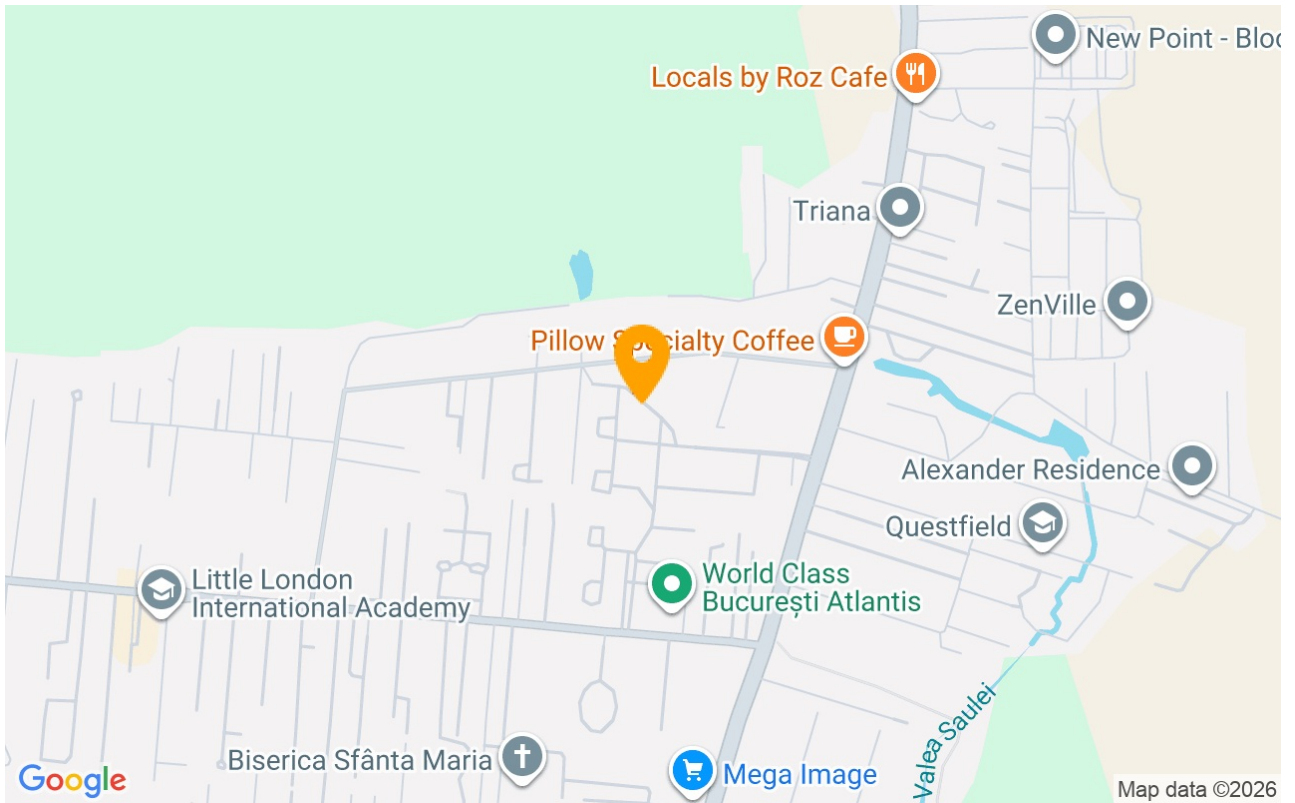
Detalii proprietate

Nr. camere	6
Suprafață utilă	426m ²
Suprafață construită	500m ²
Nr. dormitoare	4
Nr. bucătării	2
Nr. băi	4
Nr. toalete	1
Tipul clădirii	Vila
An construcție	2025
Stare	Finalizat
Total teren	394m ²
Amprenta la sol	124m ²
Grădină	250m ²
Parcare afară	3
De la dezvoltator	Nu

Facilități

-  Bucătărie echipată
-  Mașină de spălat vase
-  Este mobilat
-  Încălzire centrală proprie
-  Aer condiționat

Locație



Poze

