



Violetta Tudorache

+40 729 005 624

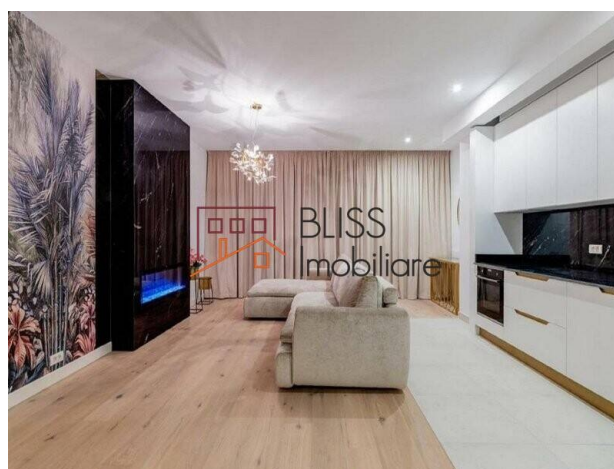
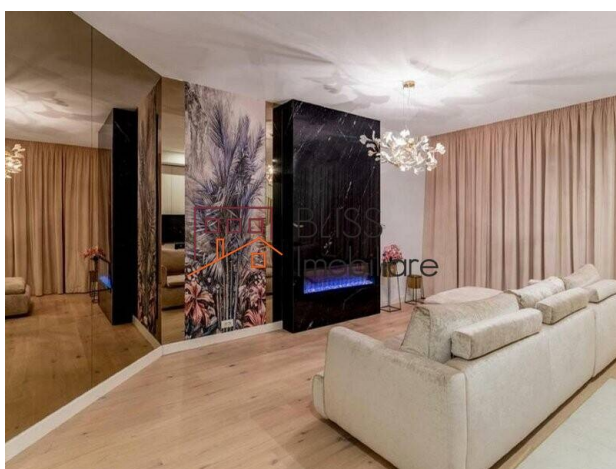
contact@blissimobiliare.ro
(mailto:contact@blissimobiliare.ro)

Actualizat pe data de 27 March 2026

Apartment de Lux cu 2 Camere și Grădină Privată

Referinta web
#123231

Vida Herastrau, Herastrau, Bucuresti



<https://www.blissimobiliare.ro/index.php/apartament-2-camere-de-inchiriat-herastrau-nordului-123231>
(<https://www.blissimobiliare.ro/index.php/apartament-2-camere-de-inchiriat-herastrau-nordului-123231>)

Descriere

Apartment cu 2 Camere și Grădină Privată de 45 mp - Vida Herăstrău

Facilități Premium – 2 Parcări Subterane și Localizare Exclusivistă

Descoperă un apartament exclusivist cu 2 camere, situat în complexul rezidențial Vida Herăstrău, una dintre cele mai căutate zone din nordul Bucureștiului. Cu o suprafață utilă de 67 mp și o grădină privată de 45 mp, această proprietate îmbină confortul modern cu avantajul unei zone verzi și liniștite, la doar câțiva pași de Parcul Herăstrău.

Compartimentare și Spații Interioare

- Living spațios și luminos, cu acces direct în grădină
- Dormitor confortabil, ideal pentru odihnă și relaxare
- Bucătărie modernă, mobilată și utilată complet
- Baie elegantă, finisată cu materiale premium
- Grădină privată de 45 mp, perfectă pentru relaxare în aer liber sau pentru activități de familie

Dotări și Beneficii

- Suprafață utilă: 67 mp
- Grădină de 45 mp cu acces direct din living
- 2 locuri de parcare subterane incluse
- Finisaje premium și mobilier modern
- Complex rezidențial exclusivist, cu acces securizat și întreținere impecabilă

Localizare Premium - Vida Herăstrău

Amplasat într-una dintre cele mai bune zone rezidențiale ale Capitalei, complexul Vida Herăstrău oferă acces facil către:

- Parcul Herăstrău și Șoseaua Nordului
- Restaurante fine, cafenele și cluburi sportive
- Promenada Mall și zona de business Barbu Văcărescu - Pipera
- Aeroportul Otopeni și DN1

Detalii proprietate

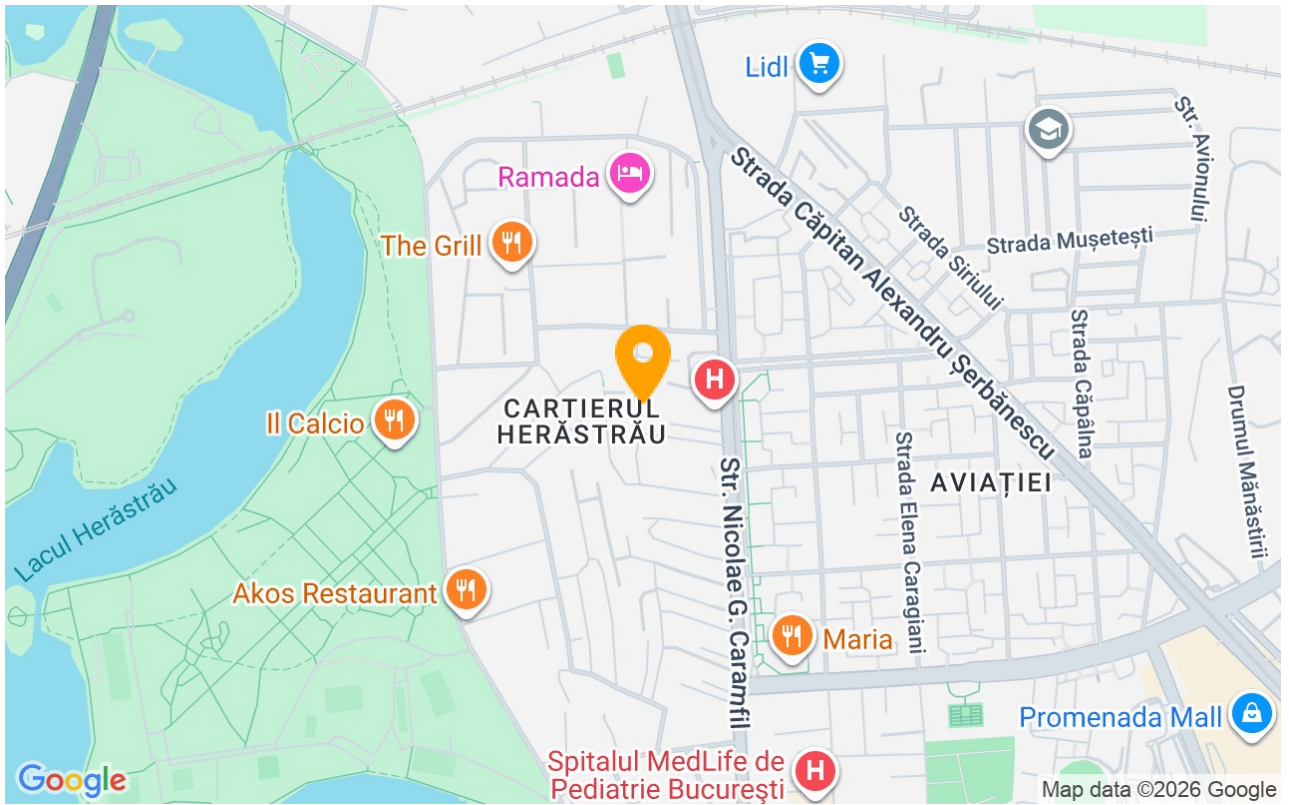
Nr. camere	2
Suprafață utilă	67m ²
Tipul apartamentului	Apartament
Compartimentare	Decomandate
Nr. dormitoare	1
Nr. bucătării	1
Nr. băi	1
Tipul clădirii	Bloc
An construcție	2020
Disponere	P+5
Etaj	Parter
Stare	Finalizat
Lift	Da
Parcare înăuntru	2

Facilități

 Bucătărie echipată

 Este mobilat

Locație



Poze

