



Violetta Tudorache

+40 729 005 624

contact@blissimobiliare.ro
(mailto:contact@blissimobiliare.ro)

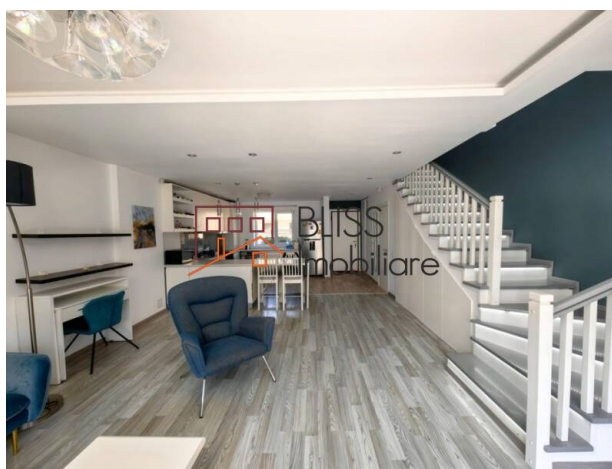
Actualizat pe data de 22 May 2026

Vilă cu grădină privată și mansardă pentru familie

Avangarde Forest 2, Popasului | Padurea Cretuleasca | Matei Millo, Bucuresti / Ilfov

1.190 EUR/ lună

Referinta web
#121529



<https://www.blissimobiliare.ro/index.php/vila-4-camere-de-inchiriat-iancu-nicolae-pipera-121529>
(<https://www.blissimobiliare.ro/index.php/vila-4-camere-de-inchiriat-iancu-nicolae-pipera-121529>)

Descriere

Această vilă este o alegere inspirată pentru cei care caută un stil de viață echilibrat, într-un cadru rezidențial privat, bine organizat și orientat spre confortul de zi cu zi. Proprietatea are aproximativ 120 mp utili și 140 mp construiți, iar atmosfera sa este completată de o curte de aproximativ 50 mp, ideală pentru momente de relaxare în aer liber.

Curte proprie, parcare pentru două mașini și facilități pentru un stil de viață relaxat

Interiorul este gândit practic și cald, cu bucătărie deschisă, living primitiv, 3 dormitoare conform detaliilor tehnice ale proprietății și o mansardă concepută ca un spațiu excelent de joacă și somn pentru copii. Vila este mobilată și utilată, recent vopsită, iar confortul este susținut de bucătăria echipată, mașina de spălat vase, încălzirea centrală proprie și aerul condiționat.

Printre avantajele care completează experiența locuirii se numără cele 2 locuri de parcare, balconul și organizarea eficientă a spațiului interior. Ansamblul rezidențial oferă acces restrâns și loc de joacă, ceea ce contribuie la un stil de viață mai liniștit, mai sigur și mai potrivit pentru familie.

Poziționată în zona Iancu Nicolae | Pipera, în cadrul Avangarde Forest II, cu referințe către Popasului, Pădurea Crețuleasca și Matei Millo în pagină, proprietatea beneficiază de un cadru rezidențial apreciat pentru ritmul său echilibrat și pentru senzația de retragere din agitația orașului.

Pentru mai multe opțiuni atent selectate, contactează echipa BLISS Imobiliare.

Detalii proprietate

Nr. camere	4
Suprafață utilă	120m ²
Suprafață construită	140m ²
Nr. dormitoare	3
Nr. bucătării	1
Nr. băi	3
Nr. toalete	1
Tipul clădirii	Vila
An construcție	2014
Nr. balcoane	1
Stare	Finalizat
Total teren	140m ²
Amprenta la sol	90m ²
Grădină	90m ²
Parcare afară	2
Întreținere spații comune	50.00 EUR

Facilități

-  Bucătărie echipată
-  Mașină de spălat vase
-  Este mobilat
-  Încălzire centrală proprie
-  Aer condiționat

Locație



Poze

