



**Violetta Tudorache**

+40 729 005 624

contact@blissimobiliare.ro  
(mailto:contact@blissimobiliare.ro)

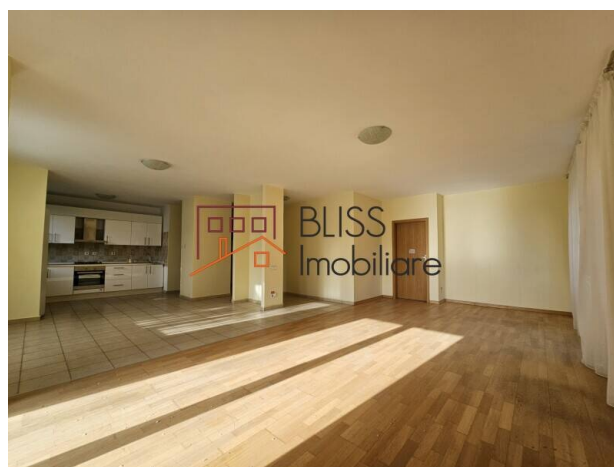
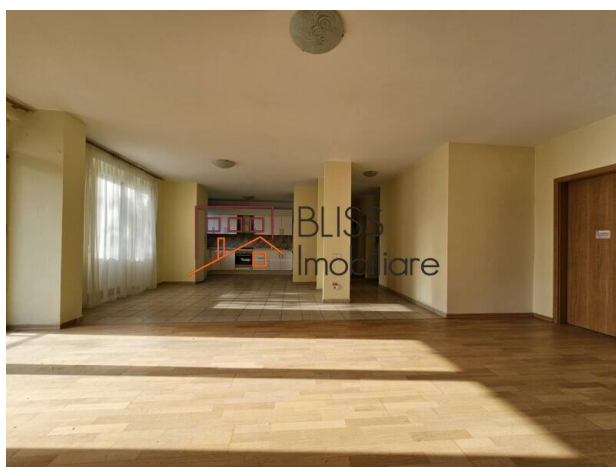
Actualizat pe data de 27 April 2026

## **Apartament Spațios din 2007 cu 3 Camere si parcare si boxa**

**265.000 EUR**

Referinta web  
**#120289**

Europa Complex Rezidential, Iancu Nicolae  
Baneasa Zoo, Bucuresti / Ilfov



<https://www.blissimobiliare.ro/index.php/apartament-3-camere-de-vanzare-iancu-nicolae-pipera-120289> (<https://www.blissimobiliare.ro/index.php/apartament-3-camere-de-vanzare-iancu-nicolae-pipera-120289>)

### **Descriere**

Experimentați farmecul acestui superb apartament cu 2 dormitoare situat la granița dintre Sectorul 1, București, și Pipera Voluntari.

## **Situata in zona premium aproape de scolile internationale**

La doar câțiva pași de Pădurea Băneasa și Grădina Zoologică Băneasa, acest apartament se află în apropierea celor mai bune școli internaționale private, precum Școala Franceză, Școala Cambridge și Școala Britanică, toate la doar 5 minute de mers cu mașina.

Situat convenabil la începutul străzii Erou Iancu Nicolae, de la Grădina Zoologică Băneasa, această locație oferă un farmec unic și de durată.

Poziționat la etajul întâi al unei clădiri cu cinci etaje, construită în 2007, acest apartament dispune de doar două unități pe etaj, asigurând intimitate și exclusivitate.

Include un loc de parcare subteran și o boxă de depozitare dedicată.

Intrați pentru a fi întâmpinați de un interior spațios și luminos. Layout-ul bine proiectat îl face perfect atât pentru locuință, cât și pentru muncă de acasă.

Livingul se deschide către o bucătărie semi-deschisă, complet utilată, și un balcon încântător.

Fiecare dormitor are baie proprie și un balcon privat, oferind confort maxim.

Apartamentul mai dispune de o toaletă pentru oaspeți accesibilă din hol, spații ample de depozitare, aer condiționat în fiecare cameră, un sistem de încălzire centrală și ferestre mari pe tot parcursul, creând un mediu de viață și de muncă confortabil.

Zona înconjurătoare oferă numeroase opțiuni de recreere și cumpărături facile, cu Jolie Ville și mall-ul Băneasa Shopping City în apropiere.

Cu acces convenabil la DN1, deplasarea către centrul Bucureștiului sau aeroport este fără efort.

Transportul public este disponibil, cu o stație de autobuz în fața clădirii care vă conectează la stația de metrou Pipera și oraș.

Faceți din acest apartament uimitor noua dvs. locuință sau birou și bucurați-vă de cele mai bune lucruri pe care le oferă viața în București.



## Detalii proprietate

<b>Nr. camere</b>	3
<b>Suprafață utilă</b>	135m <sup>2</sup>
<b>Suprafață construită</b>	149m <sup>2</sup>
<b>Tipul apartamentului</b>	Apartament
<b>Compartimentare</b>	Decomandate
<b>Confort</b>	Confort 1
<b>Nr. dormitoare</b>	2
<b>Nr. bucătării</b>	1
<b>Nr. băi</b>	2
<b>Nr. toalete</b>	1
<b>Tipul clădirii</b>	Bloc
<b>An construcție</b>	2007
<b>Dispunere</b>	1S+P+5+M
<b>Etaj</b>	1
<b>Nr. balcoane</b>	3
<b>Stare</b>	Finalizat
<b>Lift</b>	Da
<b>Parcare înăuntru</b>	1
<b>Nr. depozite</b>	1

## Facilități



Bucătărie echipată



Nemobilat



Încălzire centrală proprie



Potrivit pentru birou



Aer condiționat



## Locație



## Poze

