



Violetta Tudorache

+40 729 005 624

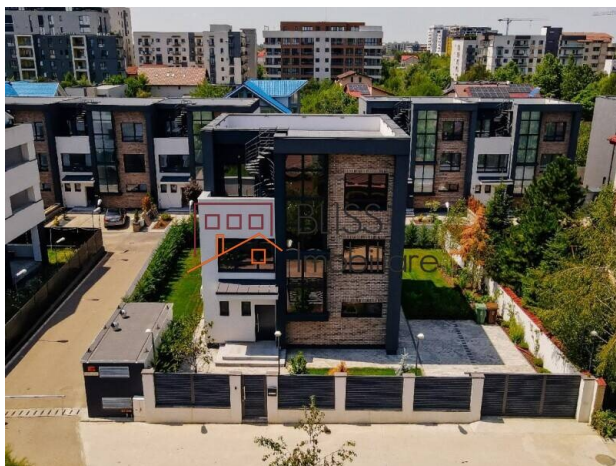
contact@blissimobiliare.ro
(mailto:contact@blissimobiliare.ro)

Actualizat pe data de 26 September 2025

Vilă de Lux Individuală 7 camere Grădină privativă de 350 mp

Referinta web
#119986

📍 Sisești 75, Sisesti, Bucuresti



<https://www.blissimobiliare.ro/index.php/vila-7-camere-de-inchiriat-baneasa-sisesti-jandarmerie-straulesti-sector-1-119986> (<https://www.blissimobiliare.ro/index.php/vila-7-camere-de-inchiriat-baneasa-sisesti-jandarmerie-straulesti-sector-1-119986>)

Descriere

BLISS Imobiliare vă prezintă o vilă individuală, spațioasă, amplasată într-un complex exclusivist din zona Băneasa-Sisești. Această proprietate impresionantă oferă un stil de viață modern, cu un design rafinat și spații generoase, ideale pentru familii care doresc confortul unui mediu liniștit, dar cu acces rapid către punctele cheie ale orașului.

Compartimentare eficientă și finisaje de cea mai înaltă calitate

Specificații ale vilei

- Suprafața utilă: 230 mp
- Compartimentare eficientă și finisaje de cea mai înaltă calitate
- Living generos, open-space, conectat cu zona de luat masa
- Bucătărie modernă de 15 mp, perfect amplasată pentru eficiență maximă
- Dormitor matrimonial de 22 mp cu baie proprie și dressing spațios de 12 mp
- Două dormitoare la etajul 2, fiecare deservit de baie proprie
- Grădină privativă de 350 mp cu terasă de 22 mp
- Terasă pe acoperiș de 62 mp, ideală pentru momente de relaxare

Avantajele locuirii în zona Sisești

Zona Sisești din Sector 1 este una dintre cele mai exclusiviste zone rezidențiale ale Bucureștiului, oferind un mix perfect de liniște și accesibilitate. Cu multiple facilități moderne, proximitate față de pădurea Băneasa și Parcul Herăstrău, locuitorii beneficiază de un stil de viață activ și relaxant.

Facilități din proximitate

- Centre comerciale: Băneasa Shopping City, Carrefour Feeria, Metro, Dedeman, Ikea
- Instituții educaționale: Școli internaționale de prestigiu
- Transport: Stația de metrou Străulești la doar 4 minute
- Aeroportul Otopeni la 15 minute
- Locuri de relaxare: Pădurea Băneasa, Parcul Herăstrău






Proiectul rezidențial Sisești 75

Proiectul Sisești 75 este conceput pentru cei care doresc să locuiască într-un mediu exclusivist, departe de agitația orașului, dar cu acces facil la principalele puncte de interes. Complexul oferă siguranță, intimitate și un standard de viață ridicat.

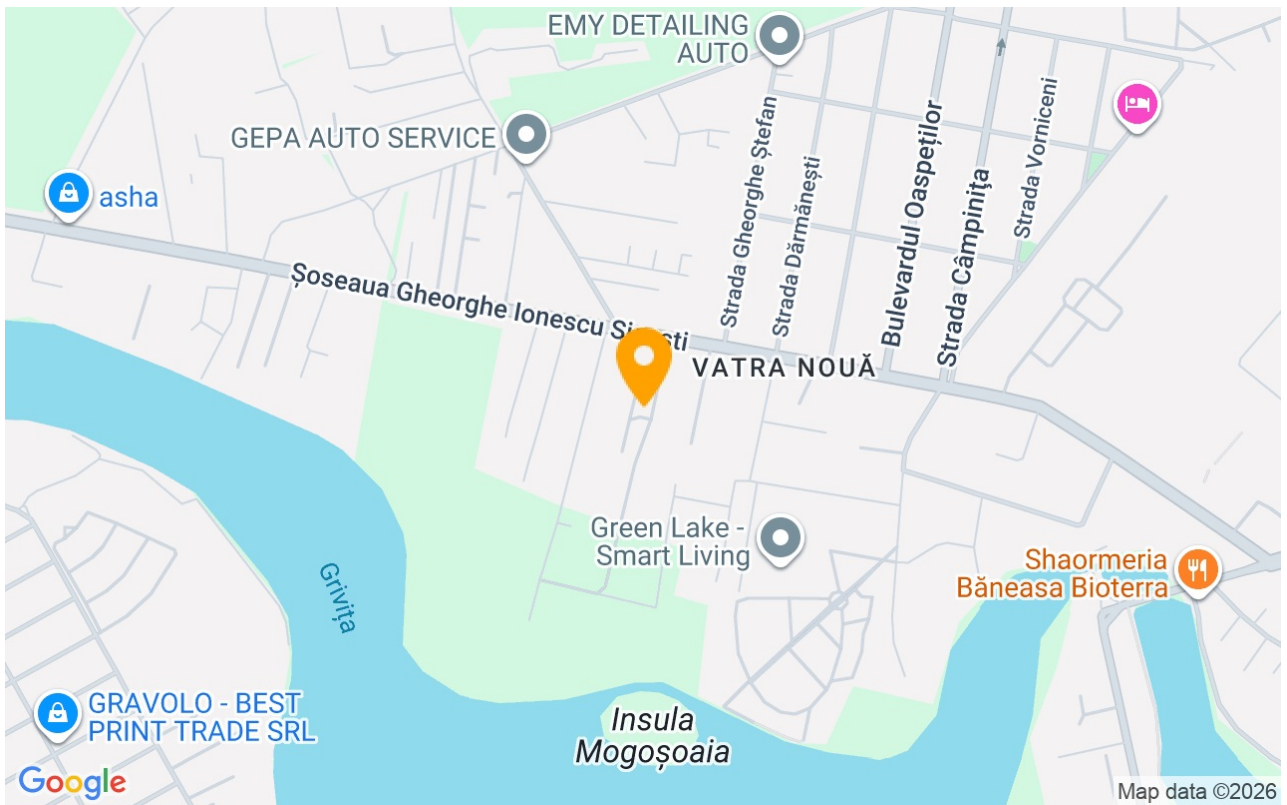
Detalii proprietate

Nr. camere	7
Suprafață utilă	230m ²
Suprafață construită	268m ²
Nr. dormitoare	4
Nr. bucătării	1
Nr. băi	3
Nr. toalete	1
Tipul clădirii	Vila
An construcție	2024
Nr. balcoane	2
Stare	Finalizat
Total teren	455m ²
Amprenta la sol	85m ²
Grădină	350m ²
Parcare afară	1
De la dezvoltator	Da

Facilități

-  Bucătărie echipată
-  Mașină de spălat vase
-  Nemobilat
-  Încălzire centrală proprie
-  Aer condiționat

Locație



Poze

