



Violetta Tudorache

+40 729 005 624

contact@blissimobiliare.ro
(mailto:contact@blissimobiliare.ro)

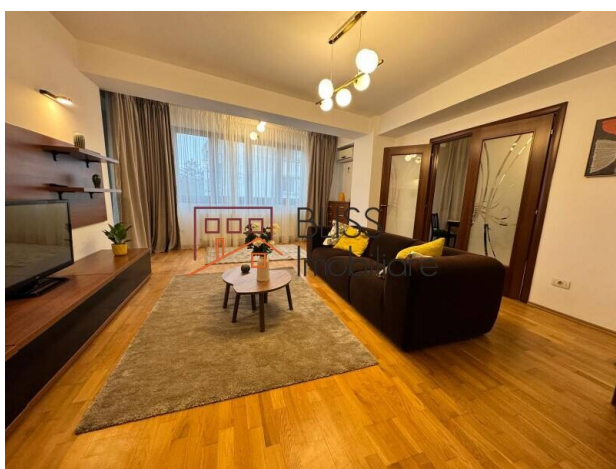
Actualizat pe data de 28 April 2026

Apartment Modern cu 3 Camere - 132 mp & Parcare

Lacul Baneasa, Bucuresti

1.100 EUR/ lună

Referinta web
#1197



<https://www.blissimobiliare.ro/index.php/apartament-3-camere-de-inchiriat-baneasa-sisesti-jandarmerie-straulesti-sector-1-1197> (<https://www.blissimobiliare.ro/index.php/apartament-3-camere-de-inchiriat-baneasa-sisesti-jandarmerie-straulesti-sector-1-1197>)

Descriere

Apartment cu 3 Camere în Zona Lacul Băneasa - 132 mp, Decomandat, Mobilat Complet & Parcare

132 mp | 2 Dormitoare | 2 Băi | Dressing | Balcon | Parcare

Spațiu Generos și Liniște Autentică în Nordul Verde al Bucureștiului

Vă prezentăm un apartament cu 3 camere remarcabil prin suprafața sa generoasă de 132 mp utili, amplasat la etajul 2 dintr-un imobil modern 1S+P+5E, construit în 2010, în zona exclusivistă Băneasa - Lacul Băneasa. Compartimentat decomandat, cu spații bine organizate și luminoase, apartamentul oferă un confort autentic pentru o familie sau pentru cei care apreciază liniștea, verdele și aerul curat al nordului Bucureștiului.

Complet mobilat și utilat, pregătit pentru mutare imediată, proprietatea dispune de toate dotările necesare unui trai confortabil, inclusiv un loc de parcare subterană.

Compartimentare & Spații Interioare

- Living amplu și luminos
- 2 dormitoare spațioase
- Bucătărie separată, complet mobilată și utilată

- 2 băi moderne
- Dressing
- Debara

Dotări & Facilități

- Complet mobilat și utilat
- TV LED, aer condiționat
- Mașină de spălat rufe și mașină de spălat vase
- Aragaz, cuptor, cuptor cu microunde, frigider
- Încălzire centralizată de la clădire
- Pregătit pentru mutare imediată

Facilități ale Imobilului

- Imobil modern, construit în 2010
- 1 loc de parcare subterană
- Lift modern
- Bloc 1S+P+5E, bine administrat

Localizare - Băneasa | Lacul Băneasa

Poziție privilegiată în nordul verde al Bucureștiului, în apropierea Lacului Băneasa, cu acces rapid la:

- Lacul Băneasa și Pădurea Băneasa
- Aeroportul Henri Coandă
- Centre comerciale și restaurante din zonă
- Principalele artere de acces spre nordul orașului
- Parcul Herăstrău și zona Aviației

O proprietate ideală pentru familii care caută spațiu generos, liniște și aer curat, fără a renunța la conectivitate și la facilitățile unui cartier modern din nordul capitalei.

Detalii proprietate

Nr. camere	3
Suprafață utilă	132m ²
Suprafață construită	142m ²
Tipul apartamentului	Apartament
Compartimentare	Decomandate
Confort	Confort 1
Nr. dormitoare	2
Nr. bucătării	1
Nr. băi	2
Tipul clădirii	Bloc
An construcție	2010
Disponere	1S+P+5
Etaj	2
Nr. balcoane	2
Stare	Finalizat
Lift	Da
Parcare înăuntru	1
Clasa de risc seismic	Neclasificat

Facilități

 Bucătărie echipată

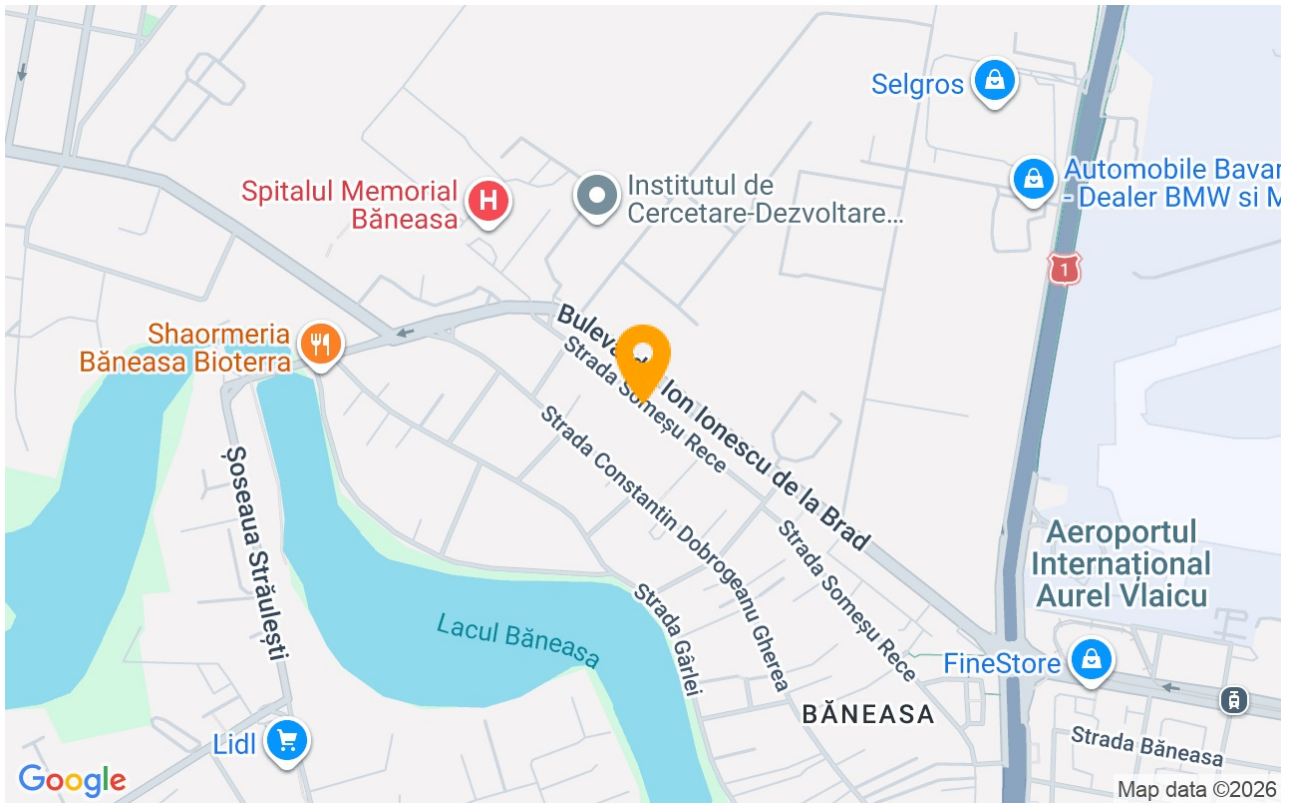
 Mașină de spălat vase

 Este mobilat

 Încălzire de la clădire

 Aer condiționat

Locație



Poze

